

Je suis l'Yonne

ascendant Famille
2015

ACTIVITÉS & VISITES
EN FAMILLE



www.tourisme-yonne.com



Bourgogne



L'Yonne
in bourgogne

icône du week-end

Carte de situation



Pour les parents et les grands-parents, l'Yonne, c'est une vraie destination familiale.

Les vacances, c'est un moment pour se détendre, se retrouver en famille et partir à la découverte de nouvelles choses, ce qui n'est pas toujours facile avec les enfants.

L'Agence de Développement Touristique et Relais Territorial des OT&SI de l'Yonne a travaillé avec tous les sites de ce dépliant : tous proposent des visites et des activités en famille. Parfois, vous ferez des découvertes ensemble ; parfois, les enfants pourront participer à un atelier pendant que vous visiterez autre chose.

Pour les enfants, l'Yonne est un véritable terrain d'aventures en famille.

En vacances, on t'emmène parfois dans des lieux qui te rappellent l'école. Ici, fini l'école, à toi les vacances et vive l'aventure !



- JE SUIS L'YONNE ASCENDANT EXPLORATEUR..... p. 2 à 15
- JE SUIS L'YONNE ASCENDANT BRICOLEUR..... p. 16 à 19
- JE SUIS L'YONNE ASCENDANT GASTRONOME p. 20 à 21
- JE SUIS L'YONNE ASCENDANT SPORTIF EN HERBE..... p. 22 à 30
- JE SUIS L'YONNE ASCENDANT RESTAU-DODO..... p. 31 à 32
- JE SUIS L'YONNE ASCENDANT MANIFESTATIONS p. 33
- JE SUIS L'YONNE ASCENDANT JEUX..... p. 34 à 36

"Enquêtes de Culture", comment découvrir le patrimoine icaonais, de façon ludique

Avec Guidigo, les enfants de 7 à 12 ans découvrent les sites culturels du département au travers d'un parcours ludique. L'enquête les invite à observer le lieu visité afin d'y trouver les réponses à une série d'énigmes ou d'y relever des défis amusants. Ils peuvent aussi utiliser leur smartphone comme un "scanner magique" et faire apparaître, en réalité augmentée, des personnages ou objets "dissimulés" dans le décor, se faire prendre en photo avec ces objets virtuels et les partager avec ses amis.

Enquêtes à télécharger sur www.guidigo.com



Tu as envie de passer un moment sympa, de découvrir l'Yonne en t'amusant, de jouer et de gagner des cadeaux ?

Rends-toi vite sur www.decouvreluyonne.com

Et si tu veux en savoir plus sur le département de l'Yonne, procure-toi vite le carnet de voyages "Découvre les trésors de l'Yonne" ! Au fil de ses 16 pages, ce carnet te propose de découvrir de façon ludique la faune, la flore, les légendes, l'histoire, le patrimoine ou encore la gastronomie de l'Yonne, sans oublier des jeux et une carte des lieux les plus sympas à visiter en famille ! Nous avons aussi pensé à ton petit frère ou ta petite sœur ! Le jeu de Memory de l'Yonne, avec 11 paires de cartes illustrées par des sites et personnages emblématiques de l'Yonne, lui permettra de découvrir l'Yonne en s'amusant !

Prix : 1 € le carnet ou le jeu de Memory, en vente chez les prestataires labellisés Famil'Yonne ou à la boutique de Yonne Tourisme. Opération financée par le Fonds Européen Agricole pour le Développement Rural (FEADER) et par l'État dans le cadre des Pôles d'Excellence Rurale.



Je suis l'Yonne

ascendant explorateur



ANCY-LE-FRANC Carte G5

À LA CONQUÊTE DU CHÂTEAU D'ANCY-LE-FRANC



Accompagné d'un guide et d'un livret de visite, ou équipé d'un audio-guide adapté spécialement à ton âge, tu pars à la conquête du château afin qu'il te délivre tous ses mystères. Tu as la possibilité de te parer d'un costume Renaissance, robe, coiffe ou manteau François 1^{er} et chapeau. Un véritable voyage à travers cinq siècles d'histoire, afin de découvrir la peinture et l'architecture du XVI^e siècle, de s'initier à la Renaissance et à l'art de vivre de cette époque.

En raison de la fragilité des décors, les poussettes, même pliantes, les sacs à dos, les parapluies et les animaux ne sont pas admis dans les salles. 12 costumes Renaissance à disposition pour les enfants de 4 à 8 ans.

L'ouverture au public du grand parc de 50 ha est l'occasion de découvrir la partie du parc "à l'anglaise" avec étang, îlot, pavillon dite La Folie, cours d'eau, chemins, petits ponts, parc à chevaux, arbres centenaires...

Tente de trouver l'arbre qui a plus de 300 ans !

"Enquêtes de Culture"
La Grande enquête du Palais d'Ancy-le-Franc.



Découvre l'histoire du château en t'amusant avec "Enquêtes de Culture" !

Prends ton Smartphone et parcours le château à la découverte de la vie des seigneurs de la Renaissance. Enquête à télécharger sur www.guidigo.com



© Château d'Ancy-le-Franc

Location d'audio-guides pour enfants en 4 langues (3 €).



• Tarifs :

enfants de moins de 6 ans, gratuit
enfants de 6 à 15 ans, 6 € (Château + parc 8 €)
adultes, 9 € (Château + parc 11 ou 13 €)

• Horaires :

du 28 mars au 11 novembre, tous les jours, sauf les lundis non fériés, à 10 h 30, 11 h 30, 14 h, 15 h, 16 h (et 17 h d'avril à fin septembre).

Visites libres : de 10 h 30 à 12 h 30 et de 14 à 18 h (fermeture à 17 h en mars, octobre et novembre).

En juillet et août : de 10 h 30 à 18 h et les lundis, de 13 h 30 à 18 h.

Le parc du château est fermé du 15 au 22 août.

• Informations :

Château d'Ancy-le-Franc - 18, place Clermont-Tonnerre - 89160 Ancy-le-Franc.

• Tél. 03 86 75 14 63

• e-mail : ancychateau@wanadoo.fr

• www.chateau-ancy.com

APPOIGNY

Carte D4



YOUMBAO PARC DE JEUX INDOOR POUR ENFANTS

Amuse-toi dans un espace de jeux de 1 300 m² composé de structures de glisse géantes, de grimpe, piscine à boules, château gonflable, mur d'escalade, trampoline, piste de karting et salle d'anniversaires, tout ça dans un espace climatisé. Tu pourras te restaurer sur place avec tes parents. Alors, viens vite faire la connaissance de nos mascottes, Youmba et Bao !

• Tarifs :

enfants de moins de 2 ans, gratuit
enfants de 2 à 3 ans, 4,25 €
enfants de plus de 3 ans, 8,50 €

• Horaires :

hors vacances scolaires, les mercredis, samedis, dimanches et jours fériés, de 10 h à 19 h 30.

Pendant les vacances scolaires, tous les jours, de 10 h à 19 h 30.

✓ Informations :

Youmbao - D606 - 89380 Appoigny.

- Tél. 03 86 53 09 52
- e-mail : youmbao.appoigny@orange.fr
- www.youmbao.com



© Youmbao

ARCY-SUR-CURE Carte E6

GROTTES D'ARCY-SUR-CURE



Viens découvrir un monde mystérieux d'ombre et de demi-lumière, dans les entrailles de la terre entre galeries, salles géantes et lacs souterrains. Un univers fantasmagorique ou des formes naturelles, sculptées par l'eau et le calcaire, prennent parfois des allures d'animaux fantastiques et de personnages mythologiques ! La visite dure environ une heure. Prévois un vêtement chaud, les grottes sont à 12°C. *Films et photos sont interdits et nos amis les animaux ne sont pas admis dans la grotte.*

✓ Tarifs :

enfants de 5 à 14 ans, 5 €
adultes, 8 €

✓ Horaires :

du 1^{er} avril au 1^{er} novembre, en avril, mai, juin, septembre et octobre, de 10 à 12 h et de 14 à 17 h ; en juillet et août, de 10 h à 17 h 30.

✓ Informations :

Les Grottes d'Arcy - D606 - 89270 Arcy-sur-Cure.

- Tél. 03 86 81 90 63
- e-mail : grottes-arcy@orange.fr
- www.grottes-arcy.net

AUXERRE

CADET'CHOU

Carte D5



Auxerre

Te voilà parti pour une grande aventure dans la ville d'Auxerre, à la recherche du mot MAGIQUE du Carnet d'énigmes de

Cadet'Chou !

7 défis à relever pour découvrir la ville en t'amusant !

À l'issue de cette énigme, repars

avec ton cadeau et tiens-toi prêt à relever un dernier défi sur Facebook !

✓ Tarifs :

questionnaire à retirer à l'Office de Tourisme, 2 €
pack famille (livret Cadet'Chou et brochure Cadet Roussel), 3 €

✓ Horaires :

toute l'année, tous les jours, de 9 h 30 à 12 h 30 et de 14 à 18 h (18 h 30 les samedis) et de 10 à 13 h les dimanches et les jours fériés.

En juillet et août, tous les jours, de 9 à 13 h et de 14 à 19 h, les dimanches et jours fériés, de 9 h 30 à 13 h et de 15 h à 18 h 30.

LE VOYAGEUR



Laisse-toi propulser par un vaisseau spatial, le Voyageur, pour une découverte écoludique et audio-guidée d'Auxerre.

Durée de la mission : 45 min.

✓ Tarifs :

enfants de moins de 5 ans, gratuit
enfants de 5 à 17 ans et Auxerrois (sur présentation de justificatif), 3 €
adultes, 5 €
4 billets achetés, le 5^e gratuit

✓ Horaires :

6 décollages par jour d'avril à septembre, les samedis, dimanches et jours fériés ; 7 décollages par jour en juillet et en août, tous les jours.

Consulter l'Office de Tourisme pour les horaires.

✓ Informations :

Office de Tourisme de l'Auxerrois - 1-2, quai de la République - 89000 Auxerre.

- Tél. 03 86 52 06 19
- e-mail : info@ot-auxerre.fr
- www.ot-auxerre.fr
- et www.facebook.com/tourisme.auxerre



© Office de Tourisme de l'Auxerrois

AUXERRE Carte D5

CORSAIRES & PIRATES

Dans un univers de corsaires et pirates, viens t'amuser et pars à l'abordage de structures incroyables : tunnels, toboggans, filets, ponts, parcours de jeux, mini karts, piste de luge. Deux structures de jeux, une réservée aux très jeunes (2 à 3 ans) et une plus vaste pour les plus grands (4 à 12 ans). Il est possible de fêter ton anniversaire avec tes copains et copines, demande vite à tes parents de se renseigner ! Seul impératif au pays des pirates : ne pas oublier tes chaussettes ! (obligatoires dans les jeux). Espace détente, petite restauration et goûters.



© Josette Lalieux Ville d'Auxerre



© ADT 89 - S. Frégnac

✓ Tarifs :

gratuit pour les moins de 2 ans
2 ans, 4 €
3 ans et plus, 8,50 €
adultes, 1 €
Forfait anniversaire : 12,50 € (par enfant)

✓ Horaires :

Toute l'année, les mercredis, samedis et dimanches, de 14 à 19 h ; pendant les vacances scolaires, du mardi au samedi, de 10 à 19 h, et les dimanches et lundis, de 14 à 19 h ; en juillet et août, du mardi au samedi, de 14 à 19 h.

✓ Informations :

Corsaires & Pirates - Pôle loisirs des bords de l'Yonne 60, rue Guynemer - 89000 Auxerre.

- Tél. 03 86 32 19 34
- e-mail : corsairesetpirates@yahoo.fr
- www.corsairesetpirates.com

NOUVEAU

AUXERRE Carte D5

Le Muséum conserve plusieurs milliers de spécimens d'histoire naturelle qui racontent la biodiversité actuelle et passée de notre région et l'histoire géologique de notre Terre, et même de l'Univers ! En 2015, découvre la biodiversité de notre région grâce à l'exposition Bourgogne sauvage (du 1^{er} février au 30 août), et l'étonnante histoire de notre système solaire dans Météorites (à partir du 19 septembre). Viens vite chercher ton livret de visite à l'accueil, et pars à la découverte de ces expositions ! Tu peux aussi profiter d'une promenade en famille dans le parc du Muséum, avec ses buis sculptés et ses arbres centenaires !



NOUVEAU

AVALLON Carte F7

Visite ludique d'Avallon, du Moyen Âge à nos jours



Avec Thibault, suis la piste du temps perdu ! Accompagné par tes parents, et avec le livret-jeu qui te sera remis à l'Office de Tourisme, pars à la découverte de la ville médiévale d'Avallon en t'amusant.

✓ Tarif : gratuit

Découvre Avallon... le nez en l'air !



Grâce au livret architecture, suis le rallye photos au cœur de la ville. Une découverte de l'architecture facile et ludique, pour petits et grands, ou en famille !

✓ Tarif : gratuit

✓ Horaires :

En haute saison, du lundi au samedi, de 10 h à 18 h 30, et les dimanches, de 10 à 12 h et de 14 à 16 h. En moyenne et basse saisons, du mardi au samedi, de 9 h 30 à 12 h 30 et de 14 à 18 h. Les lundis d'octobre à avril, accueil téléphonique uniquement.

✓ Informations :

Office de Tourisme d'Avallon - 6, rue Bocquillot - 89200 Avallon.

- Tél. 03 86 34 14 19
- e-mail : avallon.otsi@wanadoo.fr
- www.avallon-morvan.com

CHAMOUX CARDOLAND

Carte E7



Cardo Land est un gigantesque parcours au milieu d'animaux préhistoriques "grandeur nature". Dinosaur, brontosaur, tyrannosaur... ils sont tous là ! Entre leur taille et les 800 sons différents qui animent le parcours, on a l'impression de se promener dans un célèbre film d'aventure mais sans danger : les photos souvenir sont garanties ! En plus, il y a la grotte avec les peintures rupestres, le musée et les statues de nos ancêtres : "Ben dis donc, l'Australopithèque, il n'est pas très grand" et un champ de fouille. Deviens un véritable paléontologue !

Tout le parcours est accessible avec une poussette.



© Mme Cardo - Cardoland à Chamoux

✓ Tarifs :

enfants de moins de 4 ans, gratuit
enfants de 3 à 13 ans, 8,50 €
adultes, 10,80 €

✓ Horaires :

du 1^{er} avril au 11 novembre ; du 1^{er} juin au 31 août, tous les jours, de 10 à 19 h et les samedis, de 13 h 30 à 19 h (visite sonorisée de la grotte, en juillet et août) ; en avril et mai et de septembre au 11 novembre, les mercredis, samedis, dimanches, tous les jours des vacances scolaires, jours fériés et ponts, de 13 h 30 à 17 h 30.

Visites guidées pour groupes constitués, sur réservation.

✓ Informations :

Cardo Land - D951 - 89660 Chamoux.

- Tél. 03 86 33 28 33
- e-mail : cardoland@hotmail.fr
- www.cardoland.com

CHEMILLY-SUR-YONNE Carte D4



LE BORVO

Pendant que tes parents découvrent l'histoire de la conservation des poissons et la recette gastronomique du Borvo, tu vas t'amuser à trouver les indices en entrant dans une maison bateau ou vivaient des enfants comme toi, dans une cheminée appelée boucane ou sur une plage de galets. Après cette enquête, tu seras comme un poisson dans l'eau et le saumon te livrera ses secrets... puis tu le dégusteras !



© Gilles Puech

✓ Tarifs :

enfants de 6 à 10 ans, 4,50 €
enfants de plus de 10 ans, 7 €
adultes, 7 €

✓ Horaires :

toute l'année, les samedis à 15 h, sur réservation uniquement.

✓ Informations :

Le Borvo - route de Beaumont - 89250 Chemilly-sur-Yonne.

- Tél. 03 86 47 82 44
- e-mail : didier.gauthier@leborvo.fr
ou elisabeth.guignard@leborvo.fr
- www.leborvo.fr

DICY

Carte B4



LA FABULOSERIE

Viens vite dans ce monde fabuleux et insolite à la découverte d'un millier d'œuvres étranges, d'une grande inventivité. Durée de la visite commentée : 2 h.

✓ Tarifs :

enfants de moins de 5 ans, gratuit
enfants et étudiants, 5 €
adultes, 9 €

✓ Horaires :

du 4 avril au 1^{er} novembre, les samedis, dimanches et jours fériés ; en juillet et août, tous les jours, de 14 à 19 h.

✓ Informations :

La Fabuloserie - 89120 Dicy.

- Tél. 03 86 63 64 21
- www.fabuloserie.com
- e-mail : fabuloserie89@gmail.com

DRUYES-LES-BELLES-FONTAINES

Carte D7

LE CHÂTEAU FORT DES COMTES D'AUXERRE ET DE NEVERS ET LE VILLAGE



Découvre un château fort du Moyen Âge avec tes parents. Un questionnaire est remis à l'entrée ; il te permettra de découvrir le château et sa ville fortifiée sur la colline. Tu pourras continuer ta journée en descendant dans la vallée pour découvrir les curiosités du village de Druyes, dont le site des sources avec ses jeux pour enfants (aire de pique-nique).

✓ Tarifs :

enfants de moins de 8 ans, gratuit
enfants de 8 à 16 ans, 2,50 €
adultes, 4 €

✓ Horaires :

du 1^{er} juillet au 31 août, tous les jours, de 15 à 18 h ;
de Pâques à fin septembre, les samedis, dimanches
et jours fériés.

✓ Informations :

Les Amis du Château de Druyes - 17, place du
Château fort - 89560 Druyes-les-Belles-Fontaines.
• Tél. 03 86 41 51 71
• e-mail : les-amis-du-chateau@wanadoo.fr
• www.chateau-de-druyes.com

ESCOLIVES-SAINTE-CAMILLE

Carte E5

SITE ARCHÉOLOGIQUE D'ESCOLIVES



Avec le livret-jeu qui te sera remis à l'entrée,
et accompagné par tes parents, admire les vestiges
gallo-romains qui ont été découverts ici et imagine-
toi à l'époque de Jules César ! Écoute bien le guide
pendant la visite, il te donnera de précieux indices pour
répondre aux questions. À la fin de la visite, dans la salle
d'exposition, tu pourras aussi jouer à des jeux romains.

✓ Tarifs visite guidée :

enfants de moins de 12 ans, gratuit
enfants de 12 à 18 ans, 2,50 €
adultes, 4 €

✓ Horaires :

du 1^{er} avril au 31 octobre, tous les jours, de 10 à 12 h et
de 14 à 18 h ; du 1^{er} novembre au 31 mars, sur rendez-
vous.

✓ Informations :

Site archéologique d'Escolives - 9, rue Raymond
Kapps - 89290 Escolives-Sainte-Camille.
• Tél. 03 86 42 71 89
• e-mail : villaescolives.accueil@orange.fr
• www.escolives-ste-camille.fr
• www.societe-archeologique-escolives.com

ÉVRY

Carte C1

LA FERME DE FLO - FERME PÉDAGOGIQUE



Guidé par Florence et accompagné de tes parents,
viens découvrir les outils de l'agriculture d'aujourd'hui.
Tu pourras visiter les champs, voir, toucher et nourrir
les animaux de la ferme, et plein d'autres surprises
t'attendent. Pour en savoir plus, tu peux consulter le site
Internet.



© La Ferme de Rencontre d'Évry

✓ Tarif :

visite guidée en famille : 38,50 € pour 1 h 30 de visite
et activités. Possibilité de pique-niquer sur place, de
prendre une pause goûter (8 enfants maximum - 3,80 €
par enfant supplémentaire), mais aussi d'organiser vos
fêtes et anniversaires à la ferme !

✓ Horaires :

sur rendez-vous.

✓ Informations :

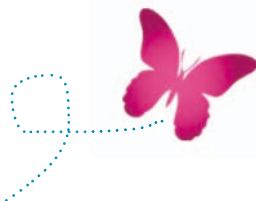
La Ferme de Flo - 7, rue des Ramoneds - 89140 Évry.
• Tél. 06 80 59 94 80
• e-mail : lafermedeflo@orange.fr
• www.lafermedeflo.fr

JOIGNY

Carte D4

Les Nuits Maillotines

Chaque été, une fois par semaine, viens te bal-
ader dans Joigny à l'occasion des Nuits Maillotines
(balades nocturnes magiques de 2 heures). De
nombreuses scènes sont interprétées par des comé-
diens et musiciens qui te raconteront les trésors du
patrimoine bâti de Joigny, Ville d'Art et d'Histoire,
les facettes de son riche passé et ses personnages il-
lustres... Afin de profiter au maximum du spectacle,
les enfants sont encadrés tout au long de la visite.



✓ Tarifs :

enfants de moins de 12 ans, gratuit
enfants de 12 à 17 ans, 6 €
adultes, 12 €

✓ Horaires :

les 12, 18 et 24 juillet et les 1^{er}, 8, 15 et 21 août, à 21 h
(rendez-vous à l'Office de Tourisme).



"Enquêtes de Culture"

Sur les traces des mousquetaires

Découvre la ville de Joigny en t'amusant avec "Enquêtes de Culture" !

Prends ton smartphone et suis le parcours qui te mènera à travers les ruelles de cette Ville d'Art et d'Histoire... Tu y découvriras des trésors cachés !

Joigny, ville arrière - Guerre 14-18

L'Allemagne déclare la guerre à la France le 3 août 1914. Les hommes jeunes doivent partir sur le front et tout le monde est persuadé que la guerre va être courte... Découvre l'histoire de cette période à Joigny grâce à cette visite ludique et interactive pour smartphone, et découvre, en collectant des indices, le nom du dernier régiment de cavalerie de Joigny.

Enquête à télécharger sur www.guidigo.com ou sur www.joigny-tourisme.com



L'ÉTÉ NATURE

Nuit du Conte

À travers les contes se dessine l'histoire de la ville.

✓ Horaires :

les mercredis 15, 29 juillet et 12 août, rendez-vous à l'Office de Tourisme à 21 h.

Nuit insolite

Surprise ! Le guide te dévoile au dernier moment le thème de la visite nocturne.

✓ Horaires :

les mercredis 22 juillet, 5 et 19 août, rendez-vous à l'Office de Tourisme à 21 h.

✓ Tarifs :

enfants jusqu'à 12 ans, gratuit ;
jeunes de 12 à 17 ans et étudiants, 2,50 € ;
adultes, 5 €



L'ÉTÉ DES 6 – 9 ANS

Raconte-moi la rivière

Les habitants ont toujours tiré profit de la rivière : pêcher, transporter, se promener... Tu vas suivre le fil de l'eau.

✓ Horaires :

les jeudis 16 juillet et 6 août, à 16 h 30.

Raconte-moi le vitrail

Les couleurs et la lumière ont été domptées par les artistes pour réaliser les vitraux. Découvre comment ils ont procédé.

✓ Horaires :

les jeudis 23 juillet et 13 août, à 16 h 30.



Raconte-moi les quatre pattes

Cheval ou âne, que de représentations dans la ville ! Cela fait combien de pattes et d'oreilles ?

✓ Horaires :

les jeudis 30 juillet et 20 août, à 16 h 30.

✓ Tarif :

gratuit. Il y a 10 places à chaque atelier, il faut t'inscrire à l'Office de Tourisme.



ÉNIGMES SUR TABLETTES

Cherche la petite bête !

Grâce aux indices récoltés tout au long du jeu, tu en sauras plus sur les animaux dans la ville.

✓ Horaires :

les mardis 21 juillet, 4 et 18 août, à 16 h 30.

Joue la transparence

Les couleurs et leur utilisation dans les vitraux, enquête sur les astuces des maîtres verriers.

✓ Horaires :

les mardis 28 juillet et 11 août, à 16 h 30.

✓ Tarif :

gratuit. Il y a 10 places à chaque atelier, il faut t'inscrire à l'Office de Tourisme.

✓ Informations :

Office de Tourisme de Joigny - 4, quai Henri Ragobert
BP 52 - 89300 Joigny.

- Tél. 03 86 62 11 05
- e-mail : accueil@joigny-tourisme.com
- www.joigny-tourisme.com

LADUZ

Carte D4

LE MUSÉE DES ARTS POPULAIRES DE LADUZ



© Musée de Laduz

C'est un musée génial pour les enfants. Il propose, entre autres, une collection de jouets anciens, ceux avec lesquels jouaient tes grands-parents ou arrière-grands-parents lorsqu'ils étaient petits. En plus, tu as un livret jeu de visite, remis à l'entrée, pour découvrir les richesses du musée avec tes parents.

✓ **Tarifs :**

enfants de moins de 5 ans, gratuit
enfants de 5 à 11 ans, 3 €
enfants de 12 à 18 ans, 5 €
adultes, 7 €

✓ **Horaires :**

du 1^{er} au 30 juin et du 1^{er} au 30 septembre, les samedis et dimanches, de 14 h 30 à 17 h 30 ; en juillet et août, tous les jours, de 14 h 30 à 18 h et sur rendez-vous.

✓ **Informations :**

Musée des Arts Populaires - 22, rue Monceau - 89110 Laduz.

- Tél. 03 86 73 70 08
- e-mail : musee@laduz.com
- www.laduz.com

MOLOSMES *Carte G4*



LA FERME DÉCOUVERTE DU PETIT VIREY

Guidé par Josiane et accompagné de tes parents, pars à la découverte de la ferme, des animaux et du métier de fermier. Vaches, cochons et volailles (canards, poules, oies) n'auront plus de secrets pour toi. En plus, une bonne surprise t'attend à la fin de la visite.
Durée de la visite : 1 h.

✓ **Tarifs :**

enfants de moins de 3 ans, gratuit
enfants de 3 à 12 ans, 2,50 €
adultes, 3 €

✓ **Horaires :**

sur rendez-vous uniquement, les samedis et dimanches, et pendant les vacances scolaires, tous les jours.

✓ **Informations :**

Josiane et Laurent Roze - Ferme découverte du Petit Virey 89700 Molosmes.

- Tél. 03 86 55 32 29
- e-mail : josiane.roze@wanadoo.fr

MOUTIERS-EN-PUISAYE

Carte B6



POTERIE DE LA BÂTISSÉ

Viens découvrir l'atmosphère authentique d'un vieil atelier de poterie, merveilleusement conservé et toujours en activité, avec le travail des potiers au quotidien.

Durée de la visite guidée avec démonstration de tournage : 1 h.

✓ **Tarifs :**

visite libre avec document explicatif

enfants de moins de 8 ans, gratuit
enfants de 8 à 16 ans, 2,50 €
adultes, 3,50 €

visite guidée (minimum 9 pers.)

enfants de moins de 8 ans, gratuit
enfants de 8 à 16 ans, 5 €
adultes, 7 €

✓ **Horaires :**

toute l'année, du mardi au samedi, de 10 à 12 h et de 14 à 18 h ; ouvert les lundis, de 14 à 18 h, en juillet et août, et les dimanches, de 14 à 18 h, de mai à fin septembre. Toute l'année, sur réservation.

✓ **Informations :**

Poterie de la Bâtisse - La Bâtisse - 89520 Moutiers-en-Puisaye.

- Tél. 03 86 45 68 00
- e-mail : poteriedelabatisse@gmail.com
- www.poterie-batisse.com



NOYERS-SUR-SEREIN

Carte G6

À LA DÉCOUVERTE DE LA CITÉ MÉDIÉVALE

À l'aide d'un plan du village et accompagné de tes parents, pars à la découverte de la cité médiévale de Noyers-sur-Serein. Tout en t'amusant, tu devras élucider une douzaine d'énigmes portant sur l'histoire et l'architecture.

✓ **Tarifs :**

enfants jusqu'à 13 ans, gratuit
enfants de plus de 13 ans et adultes, 2,50 €
caution de 20 € pour le prêt du plan et des fiches

✓ **Horaires :**

du 1^{er} juin au 3^e week-end de septembre, tous les jours, de 10 à 13 h et de 14 à 18 h ; du 1^{er} novembre au 28 février, du lundi au samedi, de 9 h 30 à 13 h et de 14 h à 17 h 30. Le reste de l'année, du lundi au samedi, de 10 à 13 h et de 14 à 18 h.

✓ **Informations :**

Syndicat d'Initiative de Noyers-sur-Serein - Salle des Arcades - Place de l'Hôtel-de-Ville 89310 Noyers-sur-Serein.

- Tél. 03 86 82 66 00
- e-mail : si-noyers@wanadoo.fr
- www.noyers-et-tourisme.com

NUITS-SUR-ARMANÇON

Carte H5



CHÂTEAU DE NUITS

Accompagné de tes parents, viens découvrir la vie quotidienne des habitants du Château de Nuits. Tu vas parcourir avec eux quatre siècles d'histoire et imaginer leurs occupations en traversant les différentes pièces du château (salle des gardes, chapelle, salle de la chasse, cuisine, prison, salle des fêtes, chambres, cabinet de travail, etc.) et en observant les objets d'autrefois qui s'y trouvent. Tu pourras poser des questions, échanger avec le guide et laisser libre cours à ton imagination. À la fin de la visite, demande le petit livret et amuse-toi à répondre à quelques devinettes et enquêtes. Tu as le droit de te faire aider de tes parents. Si tu réussis, c'est que tu as sûrement été, dans un autre temps, un chevalier !

✓ Tarifs :

enfants de moins de 6 ans, gratuit
enfants de 6 à 15 ans, 4 €
adultes, 8 €

✓ Horaires :

du 1^{er} avril au 31 octobre, tous les jours,
à 11 h, 14 h 15, 15 h 15, 16 h 15
et 17 h 15.

Fermé les mardis (sauf fériés).

✓ Informations :

Château de Nuits - 42, rue du Maréchal Leclerc -
89390 Nuits-sur-Armançon.

- Tél. guide : 06 11 48 58 95
Tél. administratif : 06 64 14 19 47
- e-mail : information@chateaudenuits.fr
- www.chateaudenuits.fr



PARLY

Carte C5

LA CHÂTAIGNERAIE PARLYCOISE

Pars à la découverte des châtaigniers grâce à ce parcours balisé et informatif de 7 km, qui ne présentera aucune difficulté pour toi. Une plaquette d'information est à ta disposition sur simple demande à l'Office de Tourisme Cœur de Puisaye à Toucy, mais tu peux également emprunter le chemin sans cette plaquette.

✓ Tarif :

gratuit

✓ Horaires :

toute l'année.

✓ Informations :

- Accueil Touristique de Toucy
1, place de la République - 89130 Toucy.
- Tél. 03 86 44 15 66
 - e-mail : toucy@tourisme-coeurdepuisaye.fr
 - www.tourisme-coeurdepuisaye.fr



NOUVEAU

PIFFONDS

Carte B3

CHAPI PARC

Parc de loisirs du Cirque Star

Viens passer un moment de détente en famille et découvre le monde merveilleux du cirque et ses coulisses. Le matin, viens t'initier aux arts du cirque avec les artistes (sur réservation) : jonglage, rolla-bola ..., ou amuse-toi sur la plaine de jeux. L'après-midi, découvre le nouveau spectacle du Cirque Star sous le chapiteau. Tu pourras profiter des animations, voir des petits animaux de la ferme, jouer sur des structures gonflables (port de chaussettes obligatoire), des trampolines... et tu pourras aussi faire un tour à bord du Chapi Train. Un espace spécialement dédié aux tout-petits (0-3 ans) est à disposition. Sur place : aires de pique-nique aménagées, petit snack (salé et sucré) et boutique souvenirs.



✓ Tarifs :

accès au parc et spectacle, 10 €
supplément de 5 € / pers. pour l'atelier d'initiation
aux arts du cirque (réservation obligatoire)
accès au parc seul, 5 € / pers.
gratuit pour les enfants de moins de 2 ans.

✓ Horaires :

du 1^{er} juillet au 31 août, du lundi au vendredi, de
10 h 30 à 18 h, et les dimanches, de 12 à 18 h. Fermé
les samedis.

Fête ton anniversaire au Cirque Star !



Tu peux aussi venir fêter ton anniversaire de façon originale avec tes amis au cirque (8 enfants invités minimum et un adulte accompagnant). Au programme : une séance privée d'initiation aux arts du cirque, l'accès au parc et à la plaine de jeux. Après le spectacle, boissons et gâteau d'anniversaire pour le goûter, séance de maquillage pour chacun. Il faut bien sûr réserver à l'avance !

✓ Tarif :

17 € / enfant pour la journée, gratuit pour un adulte
accompagnant pour 8 enfants (10 € par accompa-
gnant supplémentaire).

✓ Horaires :

sur réservation.

✓ Informations :

- Chapi Parc - Hameau Le Petit Launay - 89330 Piffonds.
- Tél. 03 86 86 44 87 ou 06 80 20 23 50
 - e-mail : cirque.star@wanadoo.fr
 - www.cirquestar.com

NOUVEAU

QUARRÉ-LES-TOMBES

Carte C8

Quarré-les-Tombes : quel drôle de nom !



Grâce au livret de visite qui te sera remis à l'Office de Tourisme, découvre le village de Quarré-les-Tombes accompagné par tes parents et remonte 14 siècles d'histoire !

✓ Tarif :

gratuit

✓ Horaires :

du 1^{er} juillet au 31 août, tous les jours, de 10 à 12 h et
de 14 h 30 à 17 h 30. Fermé les dimanches.

✓ Informations :

- Point d'Informations Touristiques
1, rue du Grand Puits - 89630 Quarré-les-Tombes.
- Tél. 03 86 32 22 20
 - e-mail : quarrestombes.otsi@orange.fr
 - www.avallon-morvan.com

SAINT-FARGEAU Carte B6



LA FERME DU CHÂTEAU

Une visite en famille dans une ferme authentique

Viens vite découvrir les animaux de la ferme et la maison du fermier, les vieux métiers et plein d'animations auxquelles tu pourras participer : 11 h, la tétée des nouveau-nés ; 14 h 30, le soin des animaux ; 15 h, l'atelier du forgeron ; 15 h 30, l'attelage ; 16 h, la cuisson du pain au feu de bois ; 16 h 30, la traite des chèvres ; 17 h, la tétée des nouveau-nés ; 17 h 30, la fabrication de cordes. Prêt de costumes pour les enfants de 2 à 12 ans (robe, tablier et fichu pour les filles, blouse et foulard pour les garçons). Un espace pique-nique est à disposition.

Quiz à la Ferme du Château

Réponds aux questions du quiz (tu trouveras toutes les réponses dans la ferme), et rends-toi à la boutique à la fin de ta visite : tu repartiras avec un cadeau et un diplôme de fermier !



✓ Tarifs :

enfants de moins de 4 ans, gratuit
enfants de 4 à 16 ans, 5 €
adultes, 7 €

✓ Horaires :

du 1^{er} avril au 30 septembre ; en avril, mai, juin, septembre, les samedis, dimanches et jours fériés, de 10 à 12 h et de 14 à 17 h ; ouvert durant toutes les vacances scolaires (se référer au site Internet) et en juillet et août, tous les jours, de 10 à 12 h et de 14 à 18 h.

✓ Informations :

La Ferme du Château - 89170 Saint-Fargeau.
• Tél. 03 86 74 03 76 ou 06 74 57 07 68
• e-mail : contact@ferme-du-chateau.com
• www.ferme-du-chateau.com

NOUVEAU

MUSÉE DE L'AVENTURE DU SON

Pars à l'aventure du son !



Avec cette visite ludique et interactive sur tablette ou smartphone, découvre le Musée de l'Aventure du Son en t'amusant ! Guidé par Sir Thomas Edison à travers les différentes salles du musée, tu découvriras l'histoire étonnante du son, depuis les premières expériences d'enregistrement du son à la fin du XIX^e s. jusqu'à nos jours.
Enquête à télécharger sur www.guidigo.com



✓ Tarifs :

adultes, 6 €
enfants jusqu'à 16 ans, 3 €
location de tablette pour la visite-jeu, 2 €

✓ Horaires :

en mars, avril et octobre, tous les jours, sauf les mardis, de 14 à 18 h ; de mai à septembre, tous les jours, de 10 à 12 h et de 14 à 18 h ; hors-saison, sur rendez-vous.

✓ Informations :

Musée de l'Aventure du Son
Place de l'Hôtel de Ville - 89170 Saint-Fargeau.
• Tél. 03 86 74 13 06
• e-mail : musee.son@wanadoo.fr
• www.aventureduson.fr

SAINT-MARTIN-DU-TERTRE

Carte C2



LE LABYRINTHE GÉANT

Viens passer un moment unique et découvrir les 30 000 m² de labyrinthe en maïs au cœur de ce dédale végétal plein de surprises ! Tu pourras aussi profiter de la piste de karting à pédales pour petits et grands, te promener en Rosalie au milieu des animaux et bien entendu, visiter la ferme de découverte et profiter de plus de 60 jeux géants en bois, à l'abri dans une salle, une yourte et un chalet finlandais (aire de jeux, trampoline, structures gonflables). Viens rire et t'amuser devant les miroirs déformants et d'autres surprises t'attendent !



© Ferme des Glaciers

✓ Tarif :

enfants à partir de 2 ans et adultes, 7 € (attention, les cartes bancaires ne sont pas acceptées)

✓ Horaires :

tous les jours, du 10 juillet au 31 août, de 14 à 19 h.

✓ Informations :

Ferme des Glaciers - 89100 Saint-Martin-du-Tertre.
• Tél. 03 86 64 38 24
• www.fermeglaciers.jimdo.com

NOUVEAU

SAINT-SAUVEUR-EN-PUISAYE Carte C6

MUSÉE COLETTE

Jeu de masques au Musée Colette



Découvre la vie et l'œuvre de l'écrivain Colette en t'amusant grâce à cette visite ludique et interactive pour tablette ou smartphone. Tout au long de ta mission, tu apprendras à connaître son univers et tu trouveras sur ton parcours plein d'objets curieux et très rigolos !
Enquête à télécharger sur www.guidigo.com

✓ Tarif :

gratuit pour les moins de 9 ans.
adultes, 6 € ;

✓ Horaires :

du 1^{er} avril au 31 octobre, tous les jours, sauf les mardis, de 10 à 18 h.

✓ Informations :

Musée Colette - Château de Saint-Sauveur
89520 Saint-Sauveur-en-Puisaye.

- Tél. 03 86 45 61 95 ou
03 86 72 85 28 (Centre d'études Colette)
- e-mail : contact@musee-colette.com
- www.centre-colette.com

SAINTS-EN-PUISAYE

Carte C6



LA FERME DU MOULIN DE VANNEAU

À la découverte du moulin à eau, de la ferme et de ses animaux

Joue au milieu des animaux en liberté en découvrant l'univers de la ferme et, si tu es courageux, tu pourras caresser Adèle ou Guenièvre. N'oublie pas d'aller découvrir le moulin à eau, qui te livrera peut-être tous ses secrets, ou de goûter aux gâteaux cuits dans le four du meunier. Et après ça, que dirais-tu d'une petite promenade à dos de poney, de cheval ou en calèche ?



© Moulin de Vanneau

✓ Tarifs visite libre (non guidée) :

accès au moulin, à la ferme et ses animaux, au logis du meunier, aux outils anciens, au sentier botanique et à l'espace pique-nique terrasse :

enfants de 4 à 12 ans, 3 €
adultes, 5 €.

✓ Tarifs visite guidée :

entrée avec visite commentée du moulin à eau et du logis ancien du meunier, sur réservation :

enfants de 4 à 12 ans, 5 €
adultes, 8 €

✓ Tarifs promenade (15 minutes) :

à poney, 0 €

à cheval de trait, 10 €

en calèche : enfants, 4 €, adultes, 5 €

✓ Horaires :

du 30 mars au 31 octobre, les mercredis après-midi, samedis, dimanches, jours fériés et vacances scolaires, de 10 à 18 h ; en juillet et août, tous les jours, de 10 à 19 h.

Le sentier botanique dans les marais

S'il te reste un peu de temps, pars à l'aventure dans les marais de la vallée du Branlin ! Mais attention, reste sur les sentiers car c'est un endroit mystérieux... Ouvre bien les yeux, et tu apercevras peut-être les chevaux sauvages des marais !



✓ Tarifs avec visite guidée sur le thème "Ces plantes du marais aux vertus surprenantes" :

enfants, 5 €

adultes, 7 €

(à partir de 10 personnes)

✓ Horaires :

du 30 mars au 31 octobre, les mercredis après-midi, samedis, dimanches, jours fériés et vacances scolaires, de 10 à 18 h ; en juillet et août, tous les jours, de 10 à 19 h.

Animation : le 9 août, Moisson d'Antan

✓ Informations :

Moulin de Vanneau - 89520 Saints-en-Puisaye.

- Tél. 03 86 45 59 80
- e-mail : moulinvanneau@wanadoo.fr
- www.moulin-de-vanneau.fr

SENS

Carte C2



PARC DU MOULIN À TAN ET SERRES DE COLLECTIONS TROPICALES

Les mercredis des serres

Pendant une heure, pars avec tes parents et un guide à la découverte des 1 500 espèces ou variétés différentes de plantes qui se côtoient dans ces serres, nichées au cœur d'un parc de 14 ha aménagé pour le plaisir des petits et des grands.



© SPIEV Sens

✓ Tarif : gratuit

✓ Horaires :

les mercredis des vacances de printemps et de Toussaint (zone B) à 15 h ; en juillet et août, tous les mercredis, à 15 h.

✓ Informations :

Parc du Moulin à Tan - 28, chemin de Babie - 89100 Sens.
• Tél. 03 86 95 38 72
• e-mail : espacesverts@mairie-sens.fr
• www.ville-sens.fr

OFFICE DE TOURISME DE SENS ET DU SÉNONAIS

Rallye "Retour au Moyen Âge dans les pas de saint Louis"

Viens vite gagner ton diplôme de chevalier et une surprise ; pars à la conquête de la ville de Sens, de son histoire et de son architecture en compagnie de tes parents.

✓ Tarif :

brochure en vente à l'Office de Tourisme de Sens et du Sénonais, 2,80 €.

Rallye "Retour à l'Antiquité, sur les traces des Gallo-romains"

Découvre les monuments de Sens et les collections des Musées avec les yeux d'un enfant de l'époque gallo-romaine. Les énigmes résolues, tu obtiendras une récompense !

✓ Tarif :

brochure en vente à l'Office de Tourisme de Sens et du Sénonais, 2,80 €.

Rallye "Sens et Sénonais : côté jardins, côté nature"

Découvre les richesses naturelles de Sens et du Sénonais. Grâce à ce rallye, la nature et les jardins n'auront plus de secrets pour toi. Trouve le mot mystère du livret, et un cadeau te sera offert !

✓ Tarif :

brochure en vente à l'Office de Tourisme de Sens et du Sénonais, 2,80 €.

Enquête mystère "Sur les traces du Michel-Ange français"



Découvre la ville de Sens à la Renaissance, en t'amusant avec le quiz "Enquêtes de Culture" ! Prends ton Smartphone ou ta tablette, et parcours la ville de Sens à la découverte du "Michel-Ange" français. Lorsque tu auras résolu l'énigme, reviens à l'Office de Tourisme, où une récompense te sera remise. Enquête à télécharger sur www.guidigo.comou sur www.tourisme-sens.com

✓ Horaires :

de septembre à juin, du lundi au samedi, de 9 h 30 à 12 h 30 et de 14 à 18 h ; en juillet et août, du lundi au samedi, de 9 h 30 à 13 h et de 14 h à 18 h 30 ; de mai à octobre, les dimanches et jours fériés, de 10 h 30 à 13 h et de 14 h à 16 h 30.

✓ Informations :

Office de Tourisme de Sens et du Sénonais - place Jean-Jaurès - 89100 Sens.



- Tél. 03 86 65 19 49
- e-mail : contact@tourisme-sens.com
- www.tourisme-sens.com

YOUMBAAO SENS PARC DE JEUX POUR ENFANTS

Décoré dans le style de l'Âge de Glace, le parc Youmbao Sens te souhaite la bienvenue dans son univers magique et t'invite à t'amuser dans son espace de jeux de 2 300 m² composé de piscines à boules, trampolines, châteaux gonflables, d'une piste de motos électriques, d'une surface de bateaux bouées, d'un parcours géant de grimpe, d'obstacles et d'équilibre, d'un toboggan géant, d'un terrain de foot et de basket et une nouvelle patinoire. Tu pourras te restaurer sur place avec tes parents. Tu pourras aussi y fêter ton anniversaire (sur réservation) avec tes meilleurs amis et faire une super photo avec la mascotte pour garder un bon souvenir de cette journée. Alors, viens vite passer des moments inoubliables au Parc Youmbao Sens !

✓ Tarifs :

enfants de moins de 1 ans, gratuit
enfants de 1 à 2 ans, 4,40 €
enfants de 3 ans et plus, 8,75 €
adultes, 1 €

✓ Horaires :

hors vacances scolaires, les mercredis, samedis, dimanches et jours fériés, de 10 à 19 h.
Pendant les vacances scolaires, tous les jours, de 10 à 19 h.

✓ Informations :

Youmbao - 2, boulevard des Vauguilletes - ZI Sens - 89100 Sens

- Tél. 03 86 95 37 62
- e-mail : youbbao.sens@orange.fr
- www.youbbao-sens.fr



TANLAY / COMMISSÉY ENQUÊTES À L'ABBAYE NOTRE-DAME DE QUINCY

Carte G5

Enquêtes architecture à l'Abbaye Notre-Dame de Quincy

Tu pars avec ton carnet à la découverte de la vie des moines au Moyen Âge. Tes parents t'aident à résoudre les énigmes.

Atelier dessin

Tu peux aussi emmener ton petit frère ou ta petite sœur car il y a un jeu qui lui permet de retrouver plusieurs endroits et de les dessiner.

✓ Visites guidées et tarifs :

se renseigner pour la saison 2015.



✓ Informations :

Abbaye Notre-Dame de Quincy - route de Quincy
Commissy - 89430 Tanlay.

- Tél. 03 86 75 87 03
- e-mail : abbayedequincy@wanadoo.fr

TONNERRE

Carte F4



À LA DÉCOUVERTE DU TRÉSOR DE L'HÔTEL-DIEU NOTRE-DAME DES FONTENILLES

Que tu sois preux chevalier ou noble princesse, à l'aide du livret-jeu que tu auras retiré à l'Office de Tourisme, pars à l'aventure pour découvrir le trésor caché à l'hôtel-Dieu et décroche ton titre de noblesse en répondant aux énigmes.

✓ Tarif :

enfants, gratuit
adultes, 5,50 €

✓ Horaires :

du 1^{er} avril au 15 octobre, du lundi au samedi, de 10 à 12 h et de 14 à 18 h ; du 15 octobre au 1^{er} avril, les lundis, de 10 à 12 h, les mardis, jeudis, vendredis et samedis, de 10 à 12 h et de 14 à 17 h. Fermé les dimanches et jours fériés.

✓ Informations :

Office de Tourisme - Le Cellier - Place Marguerite de Bourgogne - 89700 Tonnerre.

- Tél. 03 86 55 14 48
- e-mail : ot.tonnerre@wanadoo.fr
- www.tourisme-tonnerre.fr

TOUCY

Carte C5



LE LIVRET-JEU "SUR LES TRACES DE PIERRE"

Accompagné de tes parents, découvre la ville en t'amusant et résous les énigmes du célèbre Pierre Larousse.

✓ Tarif :

le livret-jeu, 1 €

✓ Horaires :

toute l'année.

✓ Informations :

Accueil Touristique de Toucy - 1, place de la République - 89130 Toucy.

- Tél 03 86 44 15 66
- e-mail : toucy@tourisme-coeurdepuisaye.fr
- www.tourisme-coeurdepuisaye.fr



TREIGNY

Carte C7



LE CHÂTEAU DE RATILLY

C'est un château du Moyen Âge transformé à la Renaissance (pigeonnier, fenêtres, cheminées...) où il y a un atelier artisanal de poteries, des expositions d'art contemporain, des stages et des spectacles. Pour visiter le château avec tes parents, tu disposes d'un livret-jeu avec des questions.



© Jean-Paul Weber

✓ Tarifs :

enfants de moins de 12 ans, gratuit
adultes, de 2,50 € à 4 €

✓ Horaires :

du 1^{er} avril au 20 juin et du 1^{er} au 31 octobre, du lundi au vendredi, de 10 à 12 h et de 14 à 18 h, les samedis, dimanches et jours fériés, de 15 à 18 h ; du 20 juin au 30 septembre, tous les jours, de 10 à 18 h ; du 1^{er} novembre au 31 mars, horaires sur répondeur.

✓ Informations :

Château de Ratilly - Association des Amis de Ratilly - 89520 Treigny.

- Tél. 03 86 74 79 54
- e-mail : chateauderatilly@orange.fr
- www.chateauderatilly.fr

GUÉDELON



Ils bâtissent un château fort

Les ouvriers de Guédelon te proposent de faire un voyage dans le temps en visitant leur château fort en construction. Tu pourras discuter avec eux de leurs métiers et de leur fabuleuse aventure.

✓ Tarifs :

enfants de moins de 5 ans, gratuit
enfants de 5 à 17 ans, 10 €
adultes, 12 €
supplément de 2,50 € pour la visite guidée, à partir de 8 ans.

✓ Horaires :

Visites libres : du 16 mars au 3 novembre.

En mars : les lundis, mardis, jeudis et vendredis, de 10 à 18 h.

En avril, mai, juin : tous les jours, sauf les mercredis 1^{er} et 8 avril, de 10 à 18 h, jusqu'à 19 h les samedis et jours fériés.

En juillet et août : tous les jours, de 10 à 19 h.
En septembre et en octobre : les lundis, mardis, jeudis, vendredis et dimanches, de 10 h à 17 h 30 ; les samedis, de 10 à 18 h.
En novembre : les dimanche 1^{er}, lundi 2 et mardi 3, de 10 h à 17 h 30.

- ✓ **Informations :**
 Parc Animalier de Boutissaint - 89520 Treigny.
 • Tél. 03 86 74 07 08
 • e-mail : parc.boutissaint@wanadoo.fr
 • www.boutissaint.com

VERMENTON Carte E6

ABBAYE DE REIGNY



À l'aide d'un livret-jeu de visite remis à l'entrée, découvre avec tes parents la vie des moines au Moyen Âge.

- ✓ **Tarifs :**
 enfants de moins de 8 ans, gratuit
 enfants de 8 à 18 ans, 4 €
 adultes, 8 €

- ✓ **Horaires :**
 en mai, juin et septembre, les dimanches, à partir de 15 h ; du 1^{er} juillet au 31 août, tous les jours, sauf les dimanches matin et lundis, à partir de 10 h.

- ✓ **Informations :**
 Abbaye de Reigny - 89270 Vermenton.
 • Tél. 03 86 81 59 30
 • e-mail : abbayedereigny@orange.fr
 • www.abbayedereigny.com

VÉZELAY Carte E7



Sur les traces d'un pèlerin du Moyen Âge

Deviens pèlerin et découvre, grâce à un jeu (questions, photos et dessins), le village médiéval et sa basilique romane.

- ✓ **Tarif :**
 gratuit (questionnaire à retirer à l'Office de Tourisme)

Découvre Vézelay en t'amusant !
 Trouve les réponses à certaines énigmes sur Vézelay grâce à des mini-jeux (rébus, labyrinthes, mots mêlés...).



- ✓ **Tarif :**
 gratuit (questionnaire à retirer à l'Office de Tourisme)
- ✓ **Horaires :**
 du 1^{er} mai au 30 septembre, tous les jours, de 10 à 13 h et de 14 à 18 h. Fermé les jeudis, du 1^{er} octobre au 30 avril, et les dimanches, du 12 novembre aux Rameaux.



© Guédelon 2013 - Vue Sud-Est

- ✓ **Informations :**
 Guédelon - D 955 - 89520 Treigny.
 • Tél. 03 86 45 66 66
 • e-mail : guedelon@guedelon.fr
 • www.guedelon.fr

PARC ANIMALIER DE BOUTISSAINT



À la conquête d'animaux vivants en liberté

À l'aide d'un plan du parc, ou selon ton inspiration, découvre les 400 animaux dans différents enclos ou à travers les sentiers de la forêt. Promène-toi à pied, à vélo ou à cheval au milieu des cerfs et des daims, mais aussi des bisons, sangliers et mouflons, et animaux de la ferme (oies, canards, chèvres, paons,...) en enclos. Trois itinéraires balisés sont proposés.



© Joël Briand

- ✓ **Tarifs :**
 enfants de 6 à 14 ans, 6 €
 adultes, 9 €

- ✓ **Animation :**
 Fête de la Forêt sauvage, le 15 août.

- ✓ **Horaires :**
 du 18 février au 1^{er} novembre, tous les jours, de 8 h 30 à 20 h (fermeture des caisses à 18 h 30) ; du 2 au 15 novembre, les samedis et dimanches, de 8 h 30 à 20 h (fermeture des caisses à 18 h 30).

✓ Informations :

Office de Tourisme de Vézelay - 12, rue Saint-Étienne
89450 Vézelay.

- Tél. 03 86 33 23 69
- e-mail : vezelay.otsi@wanadoo.fr
- www.vezelaytourisme.com

MUSÉE ZERVOS

Accompagné de tes parents et à l'aide d'un livret, découvre l'art moderne en t'amusant. Tu découvriras les œuvres léguées à la ville par Yvonne et Christian Zervos pour en faire un musée. Tu observeras les sculptures et les peintures, chercheras des détails, trouveras un lavabo. Tu admireras une spirale, une sauterelle, une poupée d'il y a 3 500 ans, une guitare, une main gravée dans du plâtre et des gros vases de Picasso. Sur la terrasse, tu danseras avec Amphion et, dans les sous-sols, tu t'imagineras dans le grand parc du Luxembourg.

✓ Tarifs :

enfants jusqu'à 18 ans, gratuit
adultes, 2 à 3 €

✓ Horaires :

du 15 mars au 15 novembre, tous les jours, de 10 à 18 h. Fermé les mardis, sauf en juillet et août.

✓ Informations :

Musée Zervos - 14, rue Saint-Étienne - 89450 Vézelay.

- Tél. 03 86 32 39 26
- e-mail : musee-zervos@cg89.fr
- www.musee-zervos.fr

VILLETHIERRY *Carte B1* LE PARC DE L'ORVAL



© E. Perrot

Avec ta famille et tes amis, pars à la conquête de la vraie nature, et découvre les réponses à plusieurs énigmes qui mettront tes sens en éveil, la vue, l'odorat, le toucher, mais aussi la réflexion. Tu pourras aussi t'amuser avec de nombreux jeux : mini-golf, trampoline, récréation en forêt, casse-têtes, lagon bleu, soucoupe, karts à pédales et plein d'autres surprises t'attendent !



✓ Tarifs :

enfants de 3 à 4 ans, 2,60 €
enfants de plus de 4 ans et adultes, à partir de 5,50 €
(selon la période - voir calendrier sur le site Internet
www.parcdelorval.com)

✓ Horaires :

consulter le site Internet : www.parcdelorval.com

✓ Informations :

Parc de l'Orval - Route de Vallery - 89140 Villethierry.

- Tél. 03 86 66 52 58
- e-mail : parcdelorval@orange.fr
- www.parcdelorval.com

VILLIERS-SAINT-BENOÎT

Carte C5

MUSÉE D'ART ET D'HISTOIRE DE PUISAYE

À l'aide d'un livret-jeu de visite remis à l'entrée, tu découvriras avec tes parents les richesses du musée et retraces l'histoire et la culture de la faïence.

✓ Tarif :

enfants de 4 à 16 ans, gratuit
adultes, 4 €

✓ Horaires :

du 15 mars au 30 avril et du 1^{er} octobre au 15 novembre, de 10 à 12 h et de 14 à 17 h ; du 2 mai au 30 septembre, de 10 à 12 h et de 14 à 18 h. Fermé les lundis et mardis, les 1^{er} mai, 1^{er} et 11 novembre.

✓ Informations :

Musée d'Art et d'Histoire de Puisaye - 5, rue Paul Huillard - 89130 Villiers-Saint-Benoît.

- Tél./fax 03 86 45 73 05
- e-mail : mah.villiersaintbenoit@orange.fr
- www.mahvilliersaintbenoit.wix.com/musee-de-villiers-saint-benoit



© MAH Villiers-Saint-Benoît

Je suis l'Yonne ascendant bricoleur



ARCY-SUR-CURE Carte E6



GROTTES D'ARCY-SUR-CURE

Ateliers pour enfants ou adultes (sur réservation - 10 pers. minimum)

Viens vite participer aux ateliers préhistoriques du feu ou de la peinture. Prévois un vêtement chaud, les grottes sont à 12°C. Les films et photos sont interdits et nos amis les animaux ne sont pas admis dans la grotte.

✓ **Tarif :**

1 h, 4 € par enfant

✓ **Horaires :**

du 1^{er} avril au 1^{er} novembre, les lundis, mardis, jeudis et vendredis matin, sur réservation.

✓ **Informations :**

Les Grottes d'Arcy - D 606
89270 Arcy-sur-Cure.

- Tél. 03 86 81 90 63
- e-mail : grottes-arcy@orange.fr
- www.grottes-arcy.net

NOUVEAU

AUXERRE Carte D5



MUSÉUM

Les ateliers du Muséum

Accompagné d'un adulte (tes parents, tes grands-parents...), et sous la conduite d'un médiateur du Muséum, viens découvrir la biodiversité en t'amusant grâce aux ateliers du Muséum ! Durée : 1 h à 1 h 30.

✓ **Tarif :**

gratuit, inscription auprès du Muséum (dans la limite des places disponibles)

✓ **Horaires :**

pendant les vacances scolaires, programme et horaires des ateliers disponibles le mois précédant les vacances.

✓ **Informations :**

Muséum - 5, boulevard Vauban - 89000 Auxerre.

- Tél. 03 86 72 96 40
- e-mail : museum.mairie@auxerre.com
- www.auxerre.com



© Josette Lalieux, Ville d'Auxerre

CHAMOUX

Carte E7



CARDO LAND

Champ de fouilles

Muni d'une pelle et d'une brosse, joue au paléontologue et pars à la recherche d'ossements fossiles : tu trouveras peut-être un squelette de Dimétronon, des nids d'œufs de dinosaures, des tortues fossiles...

Durée : 30 mn.

✓ **Tarif :**

gratuit

Atelier de maquillage préhistorique

Viens te faire maquiller en homme de Cro-Magnon, en tyrex ou encore en tigre à dents de sabre !

✓ **Tarif :**

enfants, 2 €

Maquillage gratuit pour les enfants qui viennent déjà déguisés en Cro-Magnon (ex : vêtements en peau de bête, bijoux en os ou en bois...).

Atelier de peintures rupestres

Tu veux savoir comment faisaient les hommes préhistoriques pour dessiner ? Alors viens apprendre à peindre avec de l'ocre et du charbon, à fabriquer tes couleurs, et repars avec le dessin préhistorique que tu auras réalisé ! Durée : 30 mn (à partir de 14 h)

✓ **Tarif :**
enfants, 2 €

Atelier de modelage

Crée des objets en terre ou des bijoux préhistoriques.
Durée : 30 mn.

✓ **Tarif :**
enfants, 2 €

✓ **Horaires :**
pendant les vacances scolaires, tous les jours, de 13 h 30 à 17 h 30 ; en avril, mai, septembre et octobre, les mercredis, samedis et dimanches, de 13 h 30 à 17 h 30 ; de juin à août, du lundi au vendredi, de 10 à 19 h, les samedis, de 13 à 19 h et les dimanches, de 10 à 19 h.

✓ **Informations :**
Cardo Land - D 951 - 89660 Chamoux.
• Tél. 03 86 33 28 33
• e-mail : cardoland@wanadoo.fr
• www.cardoland.com

LADUZ

Carte D4



MUSÉE DES ARTS POPULAIRES DE LADUZ

Atelier création de jouets en bois

Surtout, inscris-toi à l'atelier de création de jouets en bois. Là, tu fais une petite visite du musée puis, avec des animateurs, tu imagines et fabriques un jouet que tu peux garder. Séance assurée à partir de 5 enfants minimum.

✓ **Tarif :**
séance de 2 heures, 20 € par enfant



© Gilles Puech

✓ **Horaires :**
en juillet et août, les mercredis, de 14 h 30 à 16 h 30, sur réservation.

✓ **Informations :**
Musée des Arts Populaires - 22, rue Monceau - 89110 Laduz.
• Tél. 03 86 73 70 08
• e-mail : musee@laduz.com
• www.laduz.com

LAIN

Carte C6



Ateliers pour les enfants

Rejoins les potiers et découvre les techniques de la poterie, tu pourras créer tes propres objets et les faire cuire si tu le souhaites.

✓ **Tarif :**
adultes et enfants, 10 €, la séance de 2 h

✓ **Horaires :**
pendant les vacances scolaires, les mardis et jeudis, de 15 à 17 h.

✓ **Informations :**
Terres Est-Ouest - Le Manoir - 89560 Lain.
• Tél. 03 86 45 27 74
• e-mail : expolain@aol.com
• www.euroceramique.com

MOUTIERS-EN-PUISAYE

Carte B6



POTERIE DE LA BÂTISSE

Initiation au modelage

Déformer, toucher, ajouter, inscrire, coller... À l'aide d'une argile naturelle, tu pourras réaliser l'objet de ton choix et laisser libre cours à ta créativité et ton imagination ! Durée de l'atelier : 1 h 30.

✓ **Tarifs :**
enfants, 14 €
adultes, 17 €

Initiation à la mosaïque

Avec des tesselles, tu pourras t'initier à la mosaïque et développer ton imaginaire en jouant avec les formes et les couleurs. Durée de l'atelier : 2 h.

✓ **Tarifs :**
enfants, 16 €
adultes, 18 €

Peintre à l'ocre

Découvre les ocres de Puisaye à travers une initiation à la peinture, comme les artistes du Moyen Âge, en réalisant la décoration sur un support en céramique. Durée de l'initiation : 1 h 30.

✓ **Tarifs :**
enfants, 14 €
adultes, 17 €

✓ **Horaires :**

du mardi au vendredi, sur réservation téléphonique ou par e-mail.

✓ **Informations :**

Poterie de la Bâtisse - La Bâtisse - 89520 Moutiers-en-Puisaye.

- Tél. 03 86 45 68 00
- e-mail : poterieedelabattisse@gmail.com
- www.poterie-batisse.com

PARLY

Carte C5

CENTRE D'ART GRAPHIQUE DE LA MÉTairie-BRUYÈRE

Les mercredis de la gravure

Viens te plonger dans la magie de l'imprimerie ! Tu pourras t'initier à différentes techniques artistiques, la gravure bien sûr, mais aussi la peinture, la linogravure, la typographie... Tu apprendras tout ce qu'il faut savoir pour fabriquer un livre d'art. Tu te retrouveras au milieu de machines du XIX^e siècle. L'imprimerie n'aura plus de secrets pour toi !

✓ **Tarifs :**

de septembre à mai, 15 € (la demi journée)
en juin, juillet et août, 30 € (la journée)

✓ **Horaires :**

du 1^{er} juin au 30 août, du mercredi au dimanche de 10 h 15 à 17 h (n'oublie pas ton pique-nique !). Réservation obligatoire.

Découvre les secrets de l'imprimeur

Ici, tu trouveras tout ce qui permet de graver, d'imprimer livres et affiches : lithographie, linogravure, typographie, gravure, pochoir, toutes ces techniques n'auront plus de secrets pour toi. Il y a des machines anciennes toujours en activité.

✓ **Tarifs exposition temporaire :**

enfants de moins de 6 ans, gratuit
enfants de 6 à 15 ans, 1,50 €
adultes, 3 €

✓ **Horaires :**

de mai à fin septembre, de 10 à 12 h et de 14 à 19 h. Fermé les lundis et mardis.

✓ **Tarifs visite des ateliers** (durée de la visite guidée : 2 h)

enfants de moins de 6 ans, gratuit
enfants de 6 à 15 ans, 2,50 €
adultes, 5 €

✓ **Horaires :**

de mai à fin septembre, à 10 h. Fermé les lundis et mardis.

NOUVEAU

Stage cirque et gravure

Le matin, découvre le monde du cirque et des arts du spectacle à travers différents ateliers (jonglage, fil, clowns...), avec la compagnie Micheletty. L'après-midi est consacré à la découverte de l'imprimerie d'art : graver sur cuivre, sur bois, sur

plexis, composer en typographie manuelle, imprimer, dessiner... À travers des ateliers carte postale, création de tampon, et en t'inspirant des ateliers du matin, imagine toutes sortes d'images et de scénettes narratives.

✓ **Tarifs :**

à partir de 80 € la semaine (le tarif varie en fonction du nombre d'activités choisies et de la durée du stage).

✓ **Horaires :**

du 13 au 24 juillet, du lundi au vendredi, de 9 à 12 h et de 14 h à 16 h 30.

✓ **Informations :**

Association Aux Quatre Vents de l'Art - Hameau Le Petit Arran - 89240 Parly.

- Tél. 03 86 74 30 72
- e-mail : lametairieb@gmail.com
- www.la-metairie.fr

SENS

Carte C2

Animations aux musées pour les enfants

Animations pour les enfants sur différents thèmes et lieux, en relation avec les expositions des Musées et l'atelier de moulages.

✓ **Tarifs :**

variables selon les activités.

✓ **Horaires :**

en juillet et août, et durant les Journées Européennes du Patrimoine, sur réservation.

✓ **Informations :**

Musées de Sens - CEREP - 5, rue Rigault - 89100 Sens.

- Tél. 03 86 83 88 90
- e-mail : musees@cerep-musees-sens.net

TAINGY

Carte D6

CARRIÈRE SOUTERRAINE D'AUBIGNY

Tu veux devenir tailleur de pierre ?

Durant une heure, rejoins Frédéric et réalise, à l'aide d'outils adaptés, un objet simple que tu pourras conserver. Ensuite, au cours d'une visite, tu découvriras tout sur l'art d'extraire, de tailler et de sculpter le calcaire souterrain et tu pourras contempler les œuvres taillées et sculptées par les Compagnons. Tes parents peuvent également participer. Durée : 1 h.

✓ **Tarifs visite + atelier :**

enfants de 6 à 16 ans, 9,50 €
adultes, 12,50 €.

Ces tarifs s'entendent pour la première séance ; pour les suivantes, la visite est gratuite.

✓ **Horaires :**

pendant les vacances scolaires, les mardis et jeudis, à partir de 15 h (sauf jours fériés).

Visites libres : du 1^{er} avril au 30 juin et du 1^{er} septembre au 1^{er} novembre, tous les jours, sauf les lundis, de 10 à 12 h et de 14 h 30 à 18 h 30 ; du 1^{er} juillet au 31 août, tous les jours, de 10 h à 18 h 30 ; les dimanches et jours fériés, de 14 h 30 à 18 h 30.



✓ Informations :

Carrière souterraine d'Aubigny - Hameau d'Aubigny
89560 Taingy.

- Tél. 03 86 52 38 79 ou 03 86 41 91 90 (site)
- e-mail : contact@carriere-aubigny.com
- www.carriere-aubigny.com

TREIGNY

Carte C7



ASSOCIATION DES POTIERS CRÉATEURS DE PUISAYE

Ateliers pour enfants

Tous les mercredis, pendant que tes parents visitent les expositions, participe à des ateliers réservés aux enfants. Tu peux également découvrir l'exposition avec tes parents, à l'aide d'un quiz qui te permettra de mieux comprendre la fabrication des poteries.

✓ Tarif :

10 € la séance (sur inscription), minimum 5 enfants et maximum 12 enfants par séance. Inscription au plus tard chaque mardi, par téléphone ou e-mail.

✓ Horaires :

du 15 avril au 6 mai, du 8 juillet au 26 août et du 21 au 28 octobre, les mercredis, de 14 h 30 à 16 h 30.

Festival de céramiques dans le verger du Couvent

À l'occasion de ce marché potier, tu pourras suivre les ateliers gratuits et t'initier à la poterie.

✓ Tarif :

gratuit

✓ Horaires :

les 8 et 9 août, de 10 à 12 h et de 15 à 18 h.

✓ Informations :

Association des Potiers Créateurs de Puisaye - Le Couvent - Rue du Couvent - 89520 Treigny.

- Tél. 03 86 74 75 38
- e-mail : lecouventdetreigny89@orange.fr
- www.lecouventdetreigny.com



© ARCP - Le Couvent

GUÉDELON

Atelier taille de pierre



Et si tu essayais toi aussi de devenir "bâtisseur" en participant à l'atelier de taille de pierre ? Durant une heure, un jeu d'outils et un bloc de pierre te sont confiés. Ils te permettront de tailler ou sculpter l'objet de ton choix, tout en apprenant les rudiments du noble métier de tailleur de pierre. Bien sûr, tu repars avec ton œuvre.

✓ Tarif :

enfants, 6 € (en supplément du prix d'entrée). Inscription sur place en fonction des disponibilités, ou réservation en ligne (conseillé).

✓ Horaires :

Visites libres : du 16 mars au 3 novembre.

En mars : les lundis, mardis, jeudis et vendredis, de 10 à 18 h.

En avril, mai, juin : tous les jours, sauf les mercredis 1^{er} et 8 avril, de 10 à 18 h, jusqu'à 19 h les samedis et jours fériés.

En juillet et août : tous les jours, de 10 à 19 h.

En septembre et en octobre : les lundis, mardis, jeudis, vendredis et dimanches, de 10 h à 17 h 30 ; les samedis, de 10 à 18 h.

En novembre : les dimanche 1^{er}, lundi 2 et mardi 3, de 10 h à 17 h 30.

✓ Informations :

Guédelon - D 955 - 89520 Treigny.

- Tél. 03 86 45 66 66
- e-mail : guedelon@guedelon.fr
- www.guedelon.fr

VILLIERS-SAINT-BENOÎT

Carte C5

L'ATELIER DU MUSÉE D'ART ET D'HISTOIRE DE PUISAYE



Viens vite t'initier à la peinture, au dessin, à la céramique et créer tes objets. Et bien sûr, tu repars avec ton œuvre !

✓ Tarif :

la séance, 6 € avec matériel fourni.

Chaque séance est limitée à 10 personnes. Réservation conseillée.

✓ Horaires :

les mercredis après-midi, et pendant les vacances scolaires, de 14 h à 16 h 30.

✓ Informations :

Musée d'Art et d'Histoire de Puisaye - 5, rue Paul-Huillard - 89130 Villiers-Saint-Benoît.

- Tél. 03 86 45 73 05
- e-mail : ateliersdumusee@orange.fr
- blog : mahdepuisaye.wordpress.com

Je suis l'Yonne ascendant gastronome



© La Folle - Sabrina Dupuy

NOUVEAU

APPOIGNY Carte D5

GRAINES DE CHEFS

Atelier de cuisine pour enfants

Tu as envie d'apprendre à cuisiner comme un vrai chef ? Alors inscris-toi vite aux ateliers cuisine Graines de Chefs ! Sous la conduite d'un vrai chef passionné, réalise les plats que tu préfères ou découvre de nouvelles saveurs, et partage-les ensuite avec ta famille. Tu peux aussi profiter d'un moment privilégié avec tes parents en participant aux ateliers parents-enfants !
Durée : 1 h 30, 6 enfants maximum par atelier.

✓ Tarifs :

l'atelier enfant, 15 € ;

l'atelier parents-enfants, à partir de 30 €

✓ Horaires :

les mercredis après-midi, sur réservation (programme des ateliers sur le site Internet, sur la page Facebook Graines de Chefs ou sur demande).



Atelier anniversaire

Viens fêter ton anniversaire à l'atelier Graines de Chefs ! En compagnie de tes amis, réalise ton gâteau d'anniversaire et partage-le avec eux. Durée : 1 h 30, 8 enfants maximum. 1 parent accompagnant obligatoire.

✓ Tarif :

15 € par enfant, gratuit pour le parent accompagnateur.



© Graines de Chefs

✓ **Horaires :**
toute l'année, sur réservation.

✓ **Informations :**
Graines de Chefs - 13, Grande rue - 89380 Appoigny.
• Tél. 06 34 48 09 62
• e-mail : grainesdechefs@gmail.com
• www.grainesdechefs.fr

SAINT-MARTIN-SUR-OUANNE

Carte B5

DOMAINE DU MOULIN ROUGE

Atelier dégustation et découverte des saveurs

Le chocolat, un vrai délice ! Viens vite avec tes parents découvrir tous les secrets et saveurs du chocolat au cours d'un atelier d'une heure.



© Domaine du Moulin Rouge

✓ **Tarifs :**
enfants à partir de 8 ans et adultes, 7 €
groupes, 6 €

✓ **Horaires :**
sur rendez-vous uniquement.

Atelier créatif d'assemblage décoratif

Accompagné de tes parents, viens créer tes propres sujets en chocolat et repars avec ton œuvre.

✓ **Tarif :**
enfants à partir de 8 ans, 29 €

✓ **Horaires :**
les mardis, mercredis et jeudis, de 17 à 18 h, sur inscription (6 enfants maximum).

✓ **Informations :**
Domaine du Moulin Rouge - 89120 Saint-Martin-sur-Ouanne.
• Tél. 03 86 91 65 15
• e-mail : bonsjours.aumoulin-rouge@wanadoo.fr
• www.domaine-moulin-rouge.com

SENS

Carte C2

LA CUISINE DE LOLIE Les ateliers gourmands pour petits et grands



De l'atelier goûter pour les plus petits aux ateliers pour ados, tu découvriras mille et une façons de préparer tout ce que tu aimes : des desserts au chocolat, des "vrais" nuggets, une brioche savoureuse, une galette des rois... Tu pourras même partager certains ateliers avec tes parents. Alors viens vite découvrir la cuisine chez Lolie ! Tous les ateliers gourmands incluent un goûter pour les enfants.

✓ **Tarifs :**
l'atelier gourmand, 18 €
l'atelier parent-enfant, 20 € (forfait adulte accompagné d'un enfant)

✓ **Horaires :**
les mercredis, de 15 h 30 à 17 h 30, sur réservation (programme des ateliers sur le site Internet ou sur demande)

✓ **Informations :**
Restaurant La Cuisine de Lolie - 75, Grande rue - 89100 Sens.
• Tél. 03 86 88 43 51
• e-mail : lacuisinedelolie@gmail.com
• www.lacuisinedelolie.fr



Envie de partir là, maintenant, tout de suite,
dans deux jours ?
Entre amis, en amoureux ou avec les enfants ?

➤ Composez et réservez votre séjour
en ligne avec RésaYonne sur

www.tourisme-yonne.com

ou appelez nous au 03 86 72 92 10

Je suis l'Yonne

ascendant sportif en herbe



AUXERRE - La Tour Coulon - Laborde

Carte D5

LA FORÊT DE L'AVEVENTURE

Parcours acrobatique en hauteur



© La Forêt de l'Aventure

Avec ta famille, viens découvrir la forêt, sa faune et sa flore grâce aux parcours aventure. Tu évolueras d'arbre en arbre, le long de ponts, lianes de tarzan ou tyroliennes, pour découvrir l'écosystème de la forêt grâce aux bornes interactives qui jalonnent ton parcours.

Les circuits sont adaptés à ton âge :

- **si tu as entre 2 et 3 ans**, amuse-toi sur le "parcours ouistitis". Sous la surveillance de tes parents, tu passeras sur le pont d'Amazonie, le pont en billons, le tunnel, le pont d'Idianna, le filet, les lianes pour arriver jusqu'à la tyrolienne,

- **si tu as plus de 4 ans et mesures plus de 1,10 m**, tu pourras te lancer sur le "parcours découverte" (ligne de vie continue sur ce parcours pour 100% de sécurité),

- **si tu mesures plus de 1,40 m**, tu partiras à l'assaut du "grand parcours" avec l'aide de tes parents.

Alors, découvre vite la forêt en t'amusant !

✓ Tarifs :

parcours ouistitis, 8,50 €

parcours découverte, 14 €

grand parcours, tarif junior, jusqu'à 16 ans, 19 €

tarif adulte, 22 €

tarif réduit (étudiants, familles nombreuses, groupes à partir de 10 personnes), réduction de 1 €

✓ Horaires :

du 28 mars au 11 novembre, les samedis et dimanches, de 14 à 19 h ; pendant les vacances de Printemps (zone B), tous les jours, de 14 à 19 h ; en juillet et août, tous les jours, de 10 à 19 h. Dernier départ à 17 h.

✓ Informations :

La Forêt de l'Aventure - La Tour Coulon - Laborde - 89000 Auxerre.

• Tél. 06 69 06 34 17

• www.forêt-aventure-auxerre.com

AUXERRE Carte D5

TOUS À L'ABORDAGE !



Pour la plus grande joie des petits et des grands, viens découvrir Auxerre et ses environs de manière agréable et originale sur le canal du Nivernais, à bord de l'un des 5 bateaux électriques pouvant accueillir chacun 4 à 5 personnes. Tu pourras admirer la faune et la flore de notre région et apprécier le calme et la tranquillité d'une balade sur l'eau, avec la possibilité de passer les écluses et d'aller jusqu'à Champs-sur-Yonne.

✓ Tarifs :

30 mn, 13 € ; 1 h, 20 € ; 1 h 30, 25 € ; 2 h, 32 € ; demi-journée (3 h), 48 € ; journée (7 h), 85 €

Nouveau : formule pique-nique, de 10 h à 14 h 30, 60 €.

une caution de 150 € et une pièce d'identité seront exigées à la location

✓ Horaires :

location d'avril à septembre : tous les jours en juillet et août, et du mercredi au dimanche d'avril à juin et en septembre.



© Office de Tourisme de l'Auxerrois - V.Thomas

✓ Informations :

Office de Tourisme de l'Auxerrois - 1-2, quai de la République - 89000 Auxerre.

- Tél. 03 86 52 06 19
- e-mail : info@ot-auxerre.fr
- www.ot-auxerre.fr

et sur www.facebook.com/tourisme-auxerre

AVALLON

Carte F7



PARC AVENTURE DES CHÂTELAINES

Parcours acrobatique en hauteur

Grimper dans les arbres, se déplacer sur un simple câble avec le même matériel que les grands, c'est possible à partir de 4 ans, avec le parcours blanc et des explications adaptées. Une excellente nouvelle pour les plus petits qui rêvent de faire comme les grands.



© AB Loisirs

✓ Tarifs :

accompagnateurs, gratuit

enfants de 4 à 7 ans, 10 €

enfants à partir de 8 ans (jusqu'à 1,60 m bras levés), 15 €

enfants de plus de 1,60 m bras levés, 21 €

adultes (à partir de 15 ans), 25 €

✓ Horaires :

en avril, mai, juin et septembre, les samedis, dimanches et jours fériés, de 9 h 30 à 18 h ; du 1^{er} juillet au 4 septembre, tous les jours, de 9 h 30 à 18 h ; pendant les vacances scolaires de printemps (zones B et C), les mercredis, jeudis et vendredis, de 14 à 18 h.

Escalade

Pour grimper en toute sécurité sur les rochers et falaises, il faut une bonne technique et être assuré par un partenaire auquel on fait confiance. L'escalade, c'est beaucoup de sensations !



✓ Tarif :

la demi-journée, 35 €

✓ Horaires :

sur réservation.

Spéléo

Partir à l'aventure dans le noir, ramper dans des passages étroits, avoir le droit de se salir ! La spéléo, c'est formidable pour découvrir tout un monde souterrain et aussi pour apprendre à s'entraider et à avancer en équipe. Un sport à faire découvrir à tes parents.



✓ Tarif :

la demi-journée, 37 €

✓ Horaires :

sur réservation.

✓ Informations :

Loisirs en Morvan - Rue Gravier - 89450 Saint-Père-sous-Vézelay.

• Tél. 03 86 31 90 10

• e-mail : info@loisirsenmorvan.com

• www.loisirsenmorvan.com

CHARNY

Carte B4



CYCLORAIL DE PUISAYE

Découvrez la Puisaye-Forterre d'une façon originale en t'amusant à bord d'un cyclorail, au cours d'une balade sur une ancienne voie ferrée de 1884, restaurée sur 15 km. Deux aires de pique-nique sont aménagées sur le parcours, l'une au bord de la petite rivière la Ouanne et l'autre au terminus avec une aire de jeux. Possibilité de restauration à Saint-Martin-sur-Ouanne.

✓ Tarifs :

par cyclorail (capacité maximum 4 adultes, ou 5 personnes si présence d'un enfant de moins de 7 ans) : 1 à 2 h, 27 € ; 3 h, 37 € ; demi-journée, 47 € ; journée, 59 € (*attention, les cartes bancaires ne sont pas acceptées*)

✓ Horaires :

toute l'année, sur réservation.

✓ Informations :

Cyclo-Rail de Puisaye - 2, rue de Ponessant - 89120 Saint-Martin-sur-Ouanne (siège social).

• Tél. 06 32 45 63 91

• e-mail : cyclorail@wanadoo.fr

• www.cyclorail.com

CHEMILLY-SUR-SEREIN Carte D5

CENTRE ÉQUESTRE DE CHEMILLY-SUR-SEREIN

À dada sur mon poney ou sur mon cheval



Accompagné de tes parents, en promenade, tu te familiarises avec ton poney. Tu peux aussi découvrir tous les secrets de ton poney ou de ton cheval avec un moniteur lors d'une séance en manège.

✓ **Tarif :**
la demi-heure, 10 €

Stage découverte à poney ou à cheval



Encadré par un moniteur diplômé, viens découvrir tous les secrets de l'équitation et repars avec ton diplôme de cavalier.

✓ **Tarifs :**
la demi-journée (de 14 h à 17 h 30), 35 € avec 1 h d'équitation, le goûter, diverses activités et l'encadrement ; la journée (de 9 h à 17 h 30), 50 € avec 2 h d'équitation, le déjeuner, diverses activités et l'encadrement.

✓ **Horaires :**
pendant les vacances scolaires, sur réservation.

À la découverte des animaux de la ferme



Accompagné de tes parents, munis-toi d'un sac de pain dur, et pars à la découverte des animaux de la ferme : vaches, émeus, lamas, chèvres, ânes, poules, lapins. Tu pourras voir, nourrir et toucher les animaux, de belles découvertes en perspective.

✓ **Tarif :**
gratuit

✓ **Informations :**
Centre équestre de Chemilly-sur-Serein - 49, rue du Pont - 89800 Chemilly-sur-Serein
• Tél. 03 86 42 44 65
• e-mail : c.equestre@wanadoo.fr
• www.centreequestrechemilly.com



COUTARNOUX Carte F6

LA GROTTE DE CHAMP RETARD Parcours aventure sur rocher



Tu aimes l'aventure et les sensations ? Alors viens relever le défi de la Grotte ! Pont, passerelle, passage sur rocher et bien sûr tyrolienne... à toi de jouer ! Le mur d'escalade complète l'activité. Parcours abrités par la voûte de la carrière. L'équipement est fourni mais prévoir des chaussures fermées. Les mineurs doivent être accompagnés d'un adulte responsable présent sur le site.

✓ **Tarifs :**
enfants de 4 à 7 ans, 11 €
enfants de 8 à 11 ans, 14 €
jeunes de 12 à 16 ans, 18 €
adultes et jeunes de plus de 16 ans, 24 €



✓ **Horaires :**
de Pâques à la Toussaint (toute l'année pour les groupes). Réservation conseillée. Disponibilités, tarifs et horaires sur notre site Internet, ou par téléphone.

✓ **Informations :**
La Grotte de Champ Retard - R D11 - Forêt d'Hervaux
89440 Coutarnoux.
• Tél. 03 86 33 94 31
• e-mail : champretard@wanadoo.fr
• www.grottechampretard.com

CRAIN

Carte D7

LE GOLF DU CHÂTEAU DE MISERY

Initiation au golf

Le golf est aussi pour les jeunes ! Initie-toi et pars sur les traces de Tiger Wood, le champion américain.

✓ Tarifs :

de 6 à 12 ans, gratuit
enfants de 13 à 18 ans, 5 €
adultes, 10 €

✓ Horaires :

toute l'année, tous les jours, sur rendez-vous.

✓ Informations :

- Château de Misery - 89480 Crain.
- Tél. 03 86 81 74 92
- e-mail : golfmisery@orange.fr



© Golf de Misery



JOIGNY

Carte D4

MADE IN KART

Viens découvrir des sensations extraordinaires au volant d'un kart ! C'est par le kart que Michael Schumacher et Alain Prost, champions du monde de F1, ont commencé. C'est aussi une véritable école de conduite et de discipline. Sur une piste de 900 m, équipée comme un vrai pilote (équipement fourni), tu découvriras le fonctionnement d'un kart, les sensations procurées par son pilotage, comment se comporte un vrai pilote sur une piste et toutes les ficelles pour prendre les meilleures trajectoires. Tu repartiras avec la feuille de tous tes chronos ! Et s'il pleut ? Encore mieux : après un briefing spécial pluie, enfile une combinaison de pluie pour des sensations de glisse pure !



© Made in Kart



✓ Tarifs :

kart 4 temps 120 cm³ (à partir de 7 ans et 1,30m),
13 € les 10 mn ou 33 € les 30 mn

kart 4 temps 270 cm³ (à partir de 12 ans et 1,45m),
16 € les 12 mn en semaine (10 mn les samedis, dimanches, vacances scolaires et jours fériés).

Le tarif comprend l'équipement (casque, minerve, combinaison de pluie si besoin et gants) et un briefing sur le fonctionnement du kart, le pilotage et les règles de sécurité. Toutes les sessions sont chronométrées.

Possibilité de participer à des stages de pilotage sur réservation (45 à 55 € le stage de 2 h).

✓ Horaires :

toute l'année, du mercredi au vendredi, de 13 à 19 h, les samedis et dimanches, de 10 à 19 h ; en juillet et août, tous les jours, de 10 à 19 h.

Stage de pilotage karting

Encadré par un moniteur diplômé, viens évoluer sur la piste de karting dans le plus grand respect des règles de sécurité et de pilotage, avec alternance de séances théoriques et de pratique. Équipé comme un vrai pilote, tu mettras en pratique toutes ces informations au cours de 3 sessions de 10 mn. Le moniteur t'accompagnera tout au long de ces sessions pour te donner ses conseils.

Un "Book Stage", comprenant tes chronos et ton diplôme, te sera remis à la fin de ton stage.

Durée du stage : 2 h.



ESCOLIVES-SAINTE-CAMILLE

Carte E6

LA CALÈCHE D'AMÉDÉE

Accompagné de Françoise et de Belle, la jument, pars à la découverte des paysages de l'Auxerrois en calèche. À la fin de la balade, une dégustation pour les grands et un goûter pour les enfants clôtureront ces moments d'émotion.

✓ Tarif :

50 € la balade pour 4 personnes

✓ Horaires :

d'avril à octobre, sur réservation.

✓ Informations :

- La Calèche d'Amédée - 9, rue du Canal - La Cour Barrée - 89290 Escolives-Sainte-Camille.
- Tél. 03 86 53 86 63
- e-mail : 3ti@wanadoo.fr



✓ **Tarifs :**

stage Kid (à partir de 7 ans et 1,30 m minimum), 45 € ; stage 4 temps (à partir de 12 ans et 1,45 m minimum), 55 €.

Le matériel et l'équipement (minerve, casque et gants + combinaison pluie si besoin) sont fournis.

✓ **Horaires :**

de 10 à 12 h, sur réservation (consulter le calendrier sur le site Internet).

✓ **Informations :**

Made in Kart - Route de Longueron - 89300 Joigny.

- Tél. 03 86 19 32 32
- e-mail : contact@madeinkart.com
- www.madeinkart.com

Yonne Paint-ball

Encadré par un moniteur fédéral, viens affronter tes amis où ta famille sur nos terrains de paintball urbains et en forêt. 5 000 m² d'espaces de jeux où retrouver tous les ingrédients d'une animation réussie. Sensations assurées.

✓ **Tarif :**

location du matériel (lanceur, masque, gants et plastron pour les filles) + 100 billes, à partir de 20 €.



© Yonne Paintball

✓ **Horaires :**

toute l'année, du mercredi au vendredi, de 13 à 19 h ; les samedis et dimanches, de 10 à 19 h, sur réservation.

✓ **Informations :**

Yonne-Paintball - Route de Longueron - 89300 Joigny.

- Tél. 03 86 19 32 32
- e-mail : contact@yonne-paintball.com
- www.yonne-paintball.com



SAINT-AUBIN-CHÂTEAU-NEUF

carte C5

LES CALÈCHES DE SAINT-AUBIN

La promenade en calèche

Tu pars en balade avec tes parents et un meneur, dans une calèche sur les chemins de la campagne. Des visites guidées sont prévues, sur réservation. Chaque sortie dure 1 h 30 à 3 h.



© Les Calèches de Saint-Aubin

✓ **Tarif :**

50 € pour 1 h 30 (4 à 6 personnes)

✓ **Horaires :**

tous les jours, sur réservation, de 10 à 19 h.

✓ **Informations :**

Les Calèches de Saint-Aubin - 3, chemin des Prés - 89110 Saint-Aubin-Château-Neuf.

- Tél. 06 83 23 83 69
- e-mail : reservation@lamaisongalop.fr
- www.lamaisongalop.fr

SAINT-FARBEAU Carte B6

LA FERME ÉQUESTRE LES GRILLES

Poney-club

Trop petit pour monter à cheval ? Alors découvre le poney et comment l'apprivoiser avant qu'il t'emmène faire une promenade, guidé par tes parents (sous la responsabilité des parents).

✓ **Tarifs :**

la demi-heure, 12 €
l'heure, 20 €

✓ **Horaires :**

tous les jours, de 9 h à 18 h 30, sur réservation.

Équitation

Initiation ou perfectionnement.

Pour découvrir le cheval et le plaisir de monter, la Ferme équestre Les Grilles te propose des formules stage avec hébergement, des formules initiation à la journée ou à la demi-journée.



✓ **Tarif :**

l'heure, 20 €

✓ **Horaires :**

tous les jours, de 9 h à 18 h 30, sur réservation.



© ADT89 / E.Perron

Mini-golf de 18 trous

Viens t'initier au golf comme les grands.

✓ **Tarif :**

3 €

✓ **Horaires :**

tous les jours, de 9 h à 18 h 30, sur réservation.



Baptême en ULM

Viens découvrir le plaisir de l'aviation et faire ton baptême de l'air en ULM.

Pour les enfants à partir de 12 ans avec autorisation parentale.

✓ **Tarifs :**

le baptême de l'air de 15 minutes, 45 €

le baptême de l'air de 30 minutes, 65 €

le baptême de l'air de 60 minutes, 120 €

✓ **Horaires :**

tous les jours, sur réservation, selon les conditions météorologiques.

✓ **Informations :**

Ferme équestre Les Grilles - Lac du Bourdon - 89170 Saint-Fargeau.

• Tél. 03 86 74 12 11

• e-mail : lesgrilles@wanadoo.fr

• www.lesgrilles.com



BASE DÉPARTEMENTALE DE PLEIN AIR DANIEL BAILLY

Accompagné de tes parents, viens partager un moment de détente à la base de loisirs et pars à la découverte de nombreuses activités de nature, liées ou non à l'eau. Possibilité de stages de découverte multi-activités : voile, planche à voile, canoë-kayak, kayak-polo, planches paddle, tir à l'arc, VTC, randonnée pédestre, découverte du milieu.

✓ **Tarifs :**

renseignements sur place



✓ **Horaires :**

du 1^{er} mars au 15 novembre, de 9 à 18 h.

✓ **Informations :**

Base départementale de plein air Daniel Bailly - Lac du Bourdon - 89170 Saint-Fargeau.

• Tél. 03 86 74 04 07

• e-mail : baseloisirs.bourdon@wanadoo.fr

• www.baseloisirs-bourdon.com



© Cercle Nautique de Bourgogne

SAINT-MARTIN-SUR-OUANNE

Carte B5

DOMAINE DU MOULIN ROUGE

Pêche à la truite



Découvre la pêche à la truite avec tes parents. Sur place, tu pourras louer tout le matériel nécessaire et acheter tes appâts.

Tu pourras aussi aller te promener et profiter de nombreuses balades sur le site le long du bief du moulin, dans les allées de peupliers et le long de la rivière au bord de ses étangs. Tu pourras même emmener ton papa à la pêche au gros !



© ADT89 / E.Perron

✓ **Tarifs :**

la demi-journée, 15 € ; la journée, 28 €

✓ **Horaires :**

de mars à la Toussaint, du vendredi au lundi, de 8 h à 18 h 30 ; pendant les vacances scolaires, tous les jours, de 8 h à 18 h 30.

✓ **Informations :**

Domaine du Moulin Rouge - 89120 Saint-Martin-sur-Ouanne.

- Tél. 03 86 91 65 15
- e-mail : bonsjours.aumoulin-rouge@wanadoo.fr
- www.domaine-moulin-rouge.com

SAINT-PÈRE-SOUS-VÉZELAY

Carte E7

AB LOISIRS

Viens vite descendre la Cure en canoë

AB Loisirs te propose une descente de la Cure en canoë tes parents. Gilet enfant pour toi, siège enfant intégré au canoë pour les moins de 8 ans, et c'est parti pour une descente pleine de sensations et de paysages magnifiques. Une navette avec chauffeur est prévue pour le départ et le retour.



© J. Kélagopian

✓ **Tarifs :**

enfants de 6 à 8 ans, 8 à 15 €
enfants de 9 à 14 ans, 12 à 29 €
jeunes de 15 ans et plus, 15 à 35 €
tarifs en fonction de la navigation (4 à 18 km)

✓ **Horaires :**

toute l'année, de 9 h 30 à 18 h 30, sur réservation (fermeture annuelle du 20 décembre au 5 janvier).

Balades à poney ou à cheval

Après la prise en main de ta monture en carrière, pars pour une randonnée en forêt à poney (moins de 12 ans) ou à cheval (plus de 12 ans).



✓ **Tarifs :**

enfants de 6 à 12 ans : 1 h, 16 € ; 2 h, 30 €
enfants de plus de 12 ans : 1 h, 18 € ; 2 h, 34 € ;
3 h, 46 € ; la journée, 60 €

✓ **Horaires :**

toute l'année, de 9 h 30 à 18 h 30, sur réservation (fermeture annuelle du 20 décembre au 5 janvier).

À poney

Des activités et une approche ludique d'une heure pour connaître et aimer les poneys.



✓ **Tarif :**

enfants de 3 à 6 ans, 16 €

✓ **Horaires :**

toute l'année, de 9 h 30 à 18 h 30, sur réservation (fermeture annuelle du 20 décembre au 5 janvier).

✓ **Informations :**

AB Loisirs - Rue Gravier - 89450 Saint-Père-sous-Vézelay.

- Tél. 03 86 33 38 38
- e-mail : contact@abloisirs.com
- www.abloisirs.com

SAINTS-EN-PUISAYE

Carte C6

LA FERME DU MOULIN DE VANNEAU

Les promenades en calèche, à poney ou à cheval de trait

Tu pars en balade avec un meneur dans une calèche, sur les chemins de la Puisaye, ou en promenade à dos de poney ou cheval de trait accompagné de tes parents. Durée : 15 mn.



© ADTB9 / J. Frégeac

✓ **Tarifs :**

à poney, 6 €
à cheval de trait, 10 €
en calèche : enfants, 3 €, adultes, 5 €

✓ **Horaires :**

du 30 mars au 31 octobre, les mercredis, samedis, dimanches, jours fériés et vacances scolaires, de 10 à 18 h ; en juillet et août, tous les jours, de 10 à 19 h.

Animation : le 9 août, Moisson d'Antan.

✓ **Informations :**

Moulin de Vanneau - 89520 Saints-en-Puisaye.

- Tél. 03 86 45 59 80
- e-mail : moulinvanneau@wanadoo.fr
- www.moulin-de-vanneau.fr

TANLAY

Carte G5



GOLF DE TANLAY

Viens t'initier au plaisir du golf.

Accès libre au practice et au putting green.

✓ **Tarifs :**

initiation, 22 € ; seau de practice, 2 €

✓ **Horaires :**

les dimanches, sur rendez-vous.

✓ **Informations :**

Golf de Tanlay - Parc du Château - 89430 Tanlay.

- Tél. 03 86 75 72 92
- e-mail : golfduchateaudetanlay@wanadoo.fr
- www.golfdetanlay.fr



© Golf de Tanlay

TOUCY

Carte C5



LE TRAIN TOURISTIQUE DU PAYS DE PUISAYE-FORTERRE

Quel que soit l'âge des enfants, avec le train touristique de Puisaye-Forterre, on peut se déplacer en famille en toute tranquillité de Toucy à Villiers-Saint-Benoît ou Moutiers-La Bâtisse, et visiter de nombreux sites touristiques. C'est aussi l'occasion de découvrir en s'amusant les signaux le long des voies, de voir fonctionner des passages à niveau (30 en tout), de s'imaginer en train de trier le courrier ou de devenir contrôleur. Dans la gare, on peut jouer en attendant le départ. Il y a un quiz destiné aux enfants pendant le voyage, et une surprise t'attend à l'arrivée à Toucy !

Le billet est valable toute la journée et permet de monter ou descendre dans n'importe quelle gare sur la section choisie.

✓ **Tarifs :**

de Toucy-Ville à Villiers-Saint-Benoît :

enfants de 5 à 14 ans, 4,50 € ; adultes, 7 €

de Toucy-Ville à Moutiers-La Bâtisse :

enfants de 5 à 14 ans, 6,50 € ; adultes, 9,50 €

de Villiers-Saint-Benoît à Moutiers-La Bâtisse :

enfants de 5 à 14 ans, 7,50 € ; adultes, 11,50 €

✓ **Horaires :**

les dimanches après-midi en mai, juin et septembre ; les samedis et dimanches, le matin et l'après-midi en juillet et août. Trains spéciaux "groupes" et circulations événementielles, toute l'année. Pour les horaires, nous consulter.

✓ **Informations :**

Le Train Touristique de Puisaye-Forterre – Avenue de la Gare – 89130 Toucy.

- Tél. 03 86 44 05 58 (gare) ou 03 86 44 15 66 (Accueil Touristique de Toucy)
- e-mail : aaty@orange.fr ou toucy@tourisme-coeurdepuisaye.fr

TREIGNY

Carte C7



PARC D'AVEVENTURE DU BOIS DE LA FOLIE L'aventure... en grand !



© Nature Adventure

Onze parcours en hauteur de difficultés progressives, répartis sur un bois clos de 8 ha de chênes centenaires ; 145 jeux excitants, dont 1 600 m de tyroliennes, qui te procureront de vraies sensations ! Les plus petits (dès 4 ans) jusqu'aux plus grands s'amusent dans un cadre unique. Le Bois de la Folie est équipé avec un système de sécurité continu qui n'enlève rien à l'adrénaline, et qui te permet de rester sécurisé en permanence, tout au long de tes activités ! Un mousqueton que l'on ne décroche plus, un deuxième pour manipuler, c'est simple et sûr ! Dès la conception du parc, nous avons opté pour une construction qui limite l'impact de nos installations sur l'environnement. Depuis plusieurs années, le Bois de la Folie a initié une démarche d'apprentissage à l'environnement.

✓ **Tarifs :**

enfants de 4 à 5 ans, 13 €
enfants de 6 à 7 ans, 15 €
jeunes de 8 à 11 ans, 19 €
jeunes de 12 à 17 ans, 20 €
adultes, 23 €

✓ **Horaires :**

d'avril à fin d'octobre, les samedis, dimanches et jours fériés, de 13 à 18 h ; pendant les vacances scolaires, tous les jours, de 13 à 18 h ; en juillet et août, tous les jours, de 10 à 19 h.

Paint-ball

Équipé d'un masque de protection de paint-ball et d'un lanceur adapté à ton âge, viens défier l'équipe adverse en famille ou entre amis ! Le terrain de 2 ha aménagé "nature", mélange de parties boisées et de parties découvertes, offre différents types de jeux et de scénarios. Le paint-ball combine action et stratégie sur une succession de brèves parties qui sont un vrai challenge pour les équipes qui y participent.

Venez-vous mesurer aux autres et à vous-même ! Sont inclus dans le forfait : l'arbitrage, l'animation, le masque de protection, le plastron (pour les filles), le lanceur et les billes (nombre en fonction du forfait).

✓ **Tarifs :**

forfait Défi Jeune 9 à 13 ans, 20 € (de 10 à 22 personnes)
forfait Défi Adulte 14 ans et plus, 24 € (de 12 à 22 personnes)
forfait paint-ball et parcours acrobatique, 14 ans et plus, 40 €.

✓ **Horaires :**

de mars à décembre, sur réservation.



✓ **Informations :**

Parc Aventure du Bois de la Folie - RD185 - 89520 Treigny.
• Tél. 03 86 74 70 33 ou 06 30 07 74 28
• e-mail : danslesbranches@yahoo.fr
• www.natureadventure.fr

VILLENEUVE-SUR-YONNE

Carte C3

ATTELAGE PASSION



© Pierre Larrouette

Viens vite découvrir l'attelage de façon ludique, initie-toi au menage. Tu ressentiras les sensations d'autrefois : découverte de la nature et des plantes sauvages, visite d'un élevage laitier, reconnaissance des bruits en attelage, exposition de fossiles. Tu pourras poser toutes les questions que tu souhaites et repartir avec une surprise ! La promenade est adaptée à chacun, sur demande.

✓ **Tarif :**

famille, 42 € pour 1 h (promenade encadrée par un moniteur diplômé d'État)

✓ **Horaires :**

toute l'année, tous les jours, de 9 à 12 h et de 14 à 19 h, sur réservation.

✓ **Informations :**

Attelage Passion - Les Thénots - 89500 Villeneuve-sur-Yonne.
• Tél. 03 86 96 54 73 (heures des repas)
• e-mail : f.attelagepassion89@orange.fr



© Nature Adventure



Je suis l'Yonne ascendant restau-dodo



Les hébergeurs et restaurateurs labellisés Famil'Yonne se sont engagés dans une démarche qualité pour vous accueillir au mieux avec vos enfants.

Ils vous proposent de nombreux services adaptés, notamment :

- dans les hébergements :

- la mise à disposition d'un "kit bébé" (une baignoire plastique, une chaise haute et/ou un réhausseur, un lit parapluie, un matelas à langer, un chauffe-biberon et/ou un micro-onde, un réducteur de siège pour les toilettes...),
- des chambres familiales (hôtels et chambres d'hôtes),
- un espace change pour les bébés dans les sanitaires (campings).

- dans les restaurants :

- la mise à disposition d'une chaise haute et/ou d'un réhausseur, et d'un micro-onde pour réchauffer les repas des tout petits,
- un espace change dans les sanitaires (matelas à langer) et la mise à disposition d'un réducteur de siège pour les toilettes pour les jeunes enfants,
- en plus du menu enfant standard, un menu enfant composé avec des produits locaux et/ou gastronomiques (menu adulte en 1/2 portion par exemple),
- et ont mis en place une politique tarifaire en fonction de l'âge de vos enfants.

CAMPINGS

ANDRYES

Camping Au Bois Joli ***
Tél. 03 86 81 70 48
www.campingauboisjoli.com

LÉZINNES

Camping municipal La Gravière du Moulin **
Tél. 03 86 75 68 67
<http://lagravieredumoulin.lezennes.fr>

MIGENNES

Camping les Confluents
Tél. 03 86 80 94 55
www.les-confluents.com

VILLENEUVE-LES-GENÈTS

Camping le Bois Guillaume
Tél. 03 86 45 45 41
www.bois-guillaume.com

VINCELLES

Camping les Ceriselles ****
Tél. 03 86 42 50 47
www.campingceriselles.com

CHAMBRES D'HÔTES

BUSSIÈRES

Les Champs Cordois
Tél. 03 86 33 01 31
www.les-champs-cordois.com

ÉTIVEY

La Côte Monsieur
Tél. 03 86 55 97 54
www.la-cote-monsieur.com

LINDRY

À la Métairie
Tél. 03 86 98 20 56
www.alametairie.com

SARRY

Le Petit Antonnay
Tél. 03 86 75 00 19
ou 06 85 63 63 12
www.lepetitantonnay.fr

VAUX

La-Haut sur la Colline
Tél. 03 86 32 17 05
<http://lahautsurcolline.free.fr/>

HÔTELS

AUXERRE

Hôtel le Maxime ***
Tél. 03 86 52 14 19
www.lemaxime.com

AUXERRE

Le Parc des Maréchaux ****
Tél. 03 86 51 43 77
www.hotel-parcmarechaux.com

JOIGNY

Hôtel Sofratel
Tél. 03 86 35 95 44
www.hotel-joigny.fr

JOIGNY

Relais & Châteaux La Côte Saint-Jacques & Spa
Tél. 03 86 62 09 70
www.cotesaintjacques.com

MALAY-LE-GRAND

Hôtel et Résidence Havana **
Tél. 03 86 64 10 64
www.hotelhavana.fr

VENOY

Le Moulin d'Alexandra ***
Tél. 03 86 40 23 79
www.moulindelacoudre.com

VÉZELAY

Hôtel de la Poste et du Lion d'Or ***
Tél. 03 86 33 21 23
www.laposte-liondor.com

RESTAURANTS

JOIGNY

Restaurant la Côte Saint-Jacques
Tél. 03 86 62 09 70
www.cotesaintjacques.com

MALAY-LE-GRAND

Restaurant Le Welcome
Tél. 03 86 64 10 64
www.hotelhavana.fr

SENS

La Cuisine de Lolie
Tél. 03 86 88 43 51
www.lacuisinedelolie.fr

VENOY

Le Moulin de la Coudre
Tél. 03 86 40 23 79
www.moulindelacoudre.com

VILLENEUVE-LES-GENÈTS

Restaurant le Bois Guillaume
Tél. 03 86 45 45 41
www.bois-guillaume.com



GÎTE DE SÉJOUR

ÉPINEUIL

Carte G5

 La Parenthèse
Tél. 03 86 55 08 16
www.laparenthese.org

MEUBLÉS

ANCY-LE-FRANC

Carte G5

 Gîte N° 305
Tél. 03 86 55 75 78
http://giteancy.perso.neuf.fr

CHÉU

Carte E4

 L'École Buissonnière,
gîte N° 255
Tél. 03 80 45 97 15
www.gites-de-france-yonne.com

ÉTIVEY

Carte G8

 La Côte Monsieur
Tél. 03 86 55 97 54
www.la-cote-monsieur.com

LÉVIS

Carte C6

 Gîte de Lévis, N° 247
Tél. 03 86 44 19 34
http://pagesperso-orange.fr/giteuneunier/

SAINPUITS

Carte C7

 Gîte N° 89G16
Tél. 03 86 40 21 78
www.gites-de-france-yonne.com

SAINT-CYR-LES-COLONS

Carte E5

 Le Refuge de P'it Louis
Tél. 06 08 74 63 85
www.brocard.fr

SAINT-SAUVEUR-EN-PUISAYE

Carte F5

 La Chambonnette
Tél. 02 40 74 51 37
ou 06 82 57 18 56
www.la-chambonnette.fr

TONNERRE/Les Mulots

Carte F4

 Gîte N° 460
Tél. 03 86 75 91 73
www.gites-de-france-yonne.com

Gîte N° 485

Tél. 03 86 75 91 73
www.gites-de-france-yonne.com

TREIGNY

Carte F5

 Gîte le Boissenet
Tél. 03 86 74 66 59
www.giteduboisnet.com

VÉZINNES

Carte F4

 Gîte N° 302
Tél. 03 80 45 97 15
www.gites-de-france-yonne.com

VILLIERS-VINEUX

Carte F4

 Gîte N° 434
Tél. 03 80 45 97 15
www.gites-de-france-yonne.com



© Le Boissenet



© La Côte Saint-Jacques

Légende



Camping Qualité est une charte de qualité volontaire et accessible à tous les campings, quel que soit leur classement. Elle répond aux attentes et aux exigences de qualité de prestations et de services communes aux consommateurs et aux professionnels.



La marque **Qualité Tourisme™** est un label national attribué aux professionnels du tourisme pour la qualité de leur accueil et des prestations.



Clé Verte est un label environnemental international attribué à partir d'une démarche volontaire, aux hébergements touristiques écologiques.



Étal'Loisirs identifie les hébergements proposant des prestations spécifiques aux activités de randonnées pédestre, équestre, VTT et à la pêche.



Le label national **Accueil Vélo** engage les professionnels à proposer un accueil et des services adaptés aux touristes à vélo, au travers de référentiels de qualité.



Le label **Vignobles & Découvertes** distingue les destinations à vocation touristique et viticole proposant une offre complète de produits touristiques complémentaires et variés autour du vin (visites de caves, hébergement, restauration, patrimoine, loisirs...).



Destiné aux hébergements touristiques, le label **Clévacances** repose sur une charte qualitative, intégrant les normes de classement, l'aménagement intérieur, l'environnement extérieur et l'accueil par le propriétaire.



Les hôteliers-restaurateurs **Logis** adhèrent à une charte de qualité et s'engagent à proposer un accueil personnalisé, un hébergement de qualité et une restauration d'inspiration régionale.



Le label **Tourisme et Handicap** est la garantie d'un accueil adapté des personnes en situation de handicap. Il a pour objectif d'apporter une information fiable de l'accessibilité des sites et d'équipements touristiques et de développer une offre touristique adaptée.



Relais et Châteaux

Relais & Châteaux est une association qui s'impose aujourd'hui comme une référence d'excellence dans les domaines de la restauration et de l'hôtellerie.

Relais & Châteaux a redéfini l'hôtellerie haut de gamme en mettant l'accent sur les expériences clients. Ces derniers sont invités à un voyage des sens menant à une compréhension approfondie de ce qu'est l'art de vivre.

je suis l'Yonne ascendant manifestations



Liste des animations organisées par les sites labellisés Famil'Yonne et sélection de manifestations pour tous, à partager en famille.

Retrouvez toutes les manifestations sur www.tourisme-yonne.com, rubrique fêtes et manifestations.

Du 1^{er} février au 30 août Exposition Bourgogne sauvage au Muséum, voir à AUXERRE p.6

EN JUILLET

les 12, 18 et 24 juillet Les Nuits Maillotines, voir à JOIGNY p. 9
du 13 au 24 juillet Stage cirque et gravure, voir à PARLY p. 20
les 15 et 29 juillet Nuit du Conte, voir à JOIGNY p. 9
le 16 juillet Raconte-moi la rivière, voir à JOIGNY p. 9
le 21 juillet Cherche la petite bête !, voir à JOIGNY p. 9
le 22 juillet Nuit insolite, voir à JOIGNY p. 9
le 23 juillet Raconte-moi le vitrail, voir à JOIGNY p. 9
le 28 juillet Joue la transparence, voir à JOIGNY p. 9
le 30 juillet Raconte-moi les quatre pattes, voir à JOIGNY p. 9

EN AOÛT

les 1^{er}, 8, 15 et 21 août Les Nuits Maillotines, voir à JOIGNY p. 9
les 4 et 18 août Cherche la petite bête !, voir à JOIGNY p. 9
les 5 et 19 août Nuit insolite, voir à JOIGNY p. 9
le 6 août Raconte-moi la rivière, voir à JOIGNY p. 9
les 8 et 9 août Festival de céramique dans le verger du Couvent, voir à TREIGNY p. 21
le 9 août Moisson d'antan au Moulin de Vanneau, voir à SAINTS-EN-PUISAYE p. 13
le 11 août Joue la transparence, voir à JOIGNY p. 9
le 12 août Nuit du Conte, voir à JOIGNY p. 9
le 13 août Raconte-moi le vitrail, voir à JOIGNY p. 9
le 15 août Fête de la forêt sauvage à Boutissaint, voir à TREIGNY p. 16
le 20 août Raconte-moi les quatre pattes, voir à JOIGNY p. 9

ET AUSSI

les 7 et 8 mars Carnaval de SERGINES, *carte C1*
le 4 avril Grande chasse aux œufs au château de Maulnes à CRUZY-LE-CHÂTEL, *carte H4*
le 16 mai Nuit Européenne des Musées
du 5 au 7 juin 13^e rendez-vous aux jardins (La promenade au jardin)
le 5 juillet Cavalcade et défilé de chars fleuris à BLEURY, *carte C5*
les 11, 17, 18, 24, 25 et 31 juillet Spectacle historique au château de SAINT-FARGEAU, *carte B6*
le 25 juillet Spectacle pyromélogique et grand feu d'artifice à ROGNY-LES-SEPT-ÉCLUSES, *carte A5*
du 30 juillet au 2 août Spectacle son et lumières Vézelay s'enflamme à VÉZELAY, *carte E7*
les 1^{er}, 7, 8, 14, 15, 21 et 22 août Spectacle historique au château de SAINT-FARGEAU, *carte B6*
les 19 et 20 septembre Journées Européennes du Patrimoine

Zigzag gourmand

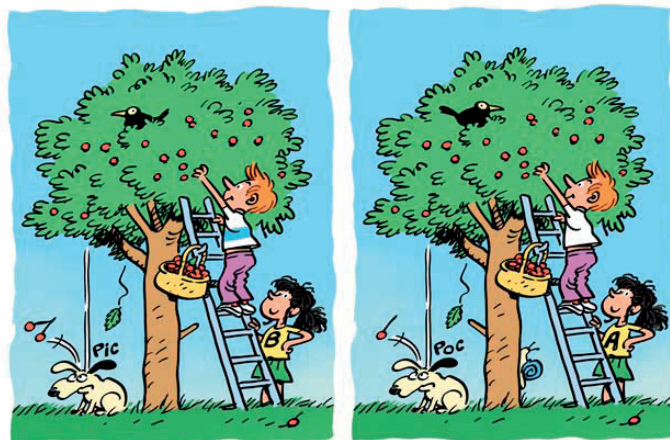
Raye dans la grille tous les mots de la liste. Ils se lisent à l'envers, à l'endroit, et chaque lettre ne peut servir qu'une fois !

cerise	Z	E	S	C	A	R	T	R	U	K	brochet
	C	E	R	T	O	G	M	G	F	F	
gougère	E	S	I	P	A	R	A	A	D	E	miel
soumaintrain	A	N	N	T	I	N	P	I	R	B	
	X	D	I	R	A	D	E	C	O	C	truffe
dagmar	U	O	A	M	I	A	C	E	S	H	
	I	S	O	U	N	S	S	I	S	E	pain d'épices
andouillette	L	L	E	T	T	E	E	R	E	T	
	G	M	I	E	L	G	O	U	G	W	escargot
cassis											

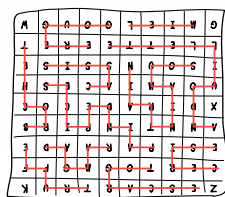
Le dagmar, spécialité de la ville de Joigny, est un petit caramel mou au chocolat.

Les cerisiers

Trouve les 7 différences entre les deux images.



Les Cerisiers
 A : frère Bernard - B : frère Louis -
 C : frère Antoine - D : frère François
 tête du chien.
 petit garçon ; le bruit de la cerise sur la
 branche en bas du tronc ; le tee-shirt du
 rse qui tombe de l'arbre ; la petite
 dans l'arbre ; l'escargot sur le tronc ; la ce-
 le tee-shirt de la petite fille ; le corbeau



Zigzag gourmand

solutions

Je suis l'Yonne

ascendant jeux



1 MOTS CACHÉS

Trouve les mots cachés et entoure-les.

GUÉDELON

LADUZ

PIRATE

FERME

AVENTURE

MAULNES

LOUP

YOUMBAO

POTERIE



2 ANAGRAMME

Remets les lettres dans le bon ordre et tu trouveras un mot correspondant à chaque dessin. Petit indice : les mots se trouvent dans la brochure...



© Musée in'Kari

TIKRNA



© Ferme des Glaciers

EHRINTYBAL



© 123RF

OASICRRE



© Centre de voyageurs

TTESROG



© Cerdobad

DNIUAOSER



© Musée de Laduz

ADLUZ

SIMPLIFIEZ-VOUS l'Yonne avec Yonne Réservation !

🌸 Séjours groupes

🌸 Séminaires

🌸 Congrès

🌸 Incentives



Vous avez envie de profiter d'un instant de bien-être, d'être surpris, de vivre des sensations fortes, de libérer votre créativité, de découvrir le patrimoine bourguignon... ?

N'hésitez plus, on s'occupe de tout !



Retrouvez tous nos séjours dans l'Yonne sur
> www.tourisme-yonne.com

ou contactez-nous au 03 86 72 92 10
> reservation@tourisme-yonne.com



L'Yonne
in bourgogne

l'icône du week-end



crédit photos : 123RF

Yonne Tourisme

Agence de Développement Touristique de l'Yonne
et Relais Territorial des OT&SI de l'Yonne

1-2, quai de la République - BP 30217 - F-89003 AUXERRE Cedex

Tél. 03 86 72 92 00 - Fax 03 86 72 92 09

adt89@tourisme-yonne.com

www.tourisme-yonne.com



#yonnetourisme